

ASOCIACIÓN FRISONA ANDALUZA

- FARALAND -

INFORME TÉCNICO 2.018

Jerez de Frontera a 1 de abril de 2019



Las actividades técnicas recogidas en esta memoria han sido financiadas exclusivamente por las cuotas abonadas por los ganaderos asociados a A.F.A.



Los datos generales de esta memoria son públicos y pueden usarse citando la fuente. Los datos particulares de cada explotación son privados y solo se entregan al propietario de los mismos. Corresponde a cada ganadero la autorización de uso por terceros.

EVOLUCION DE CENSOS Y DATOS PRODUCTIVOS POR MESES

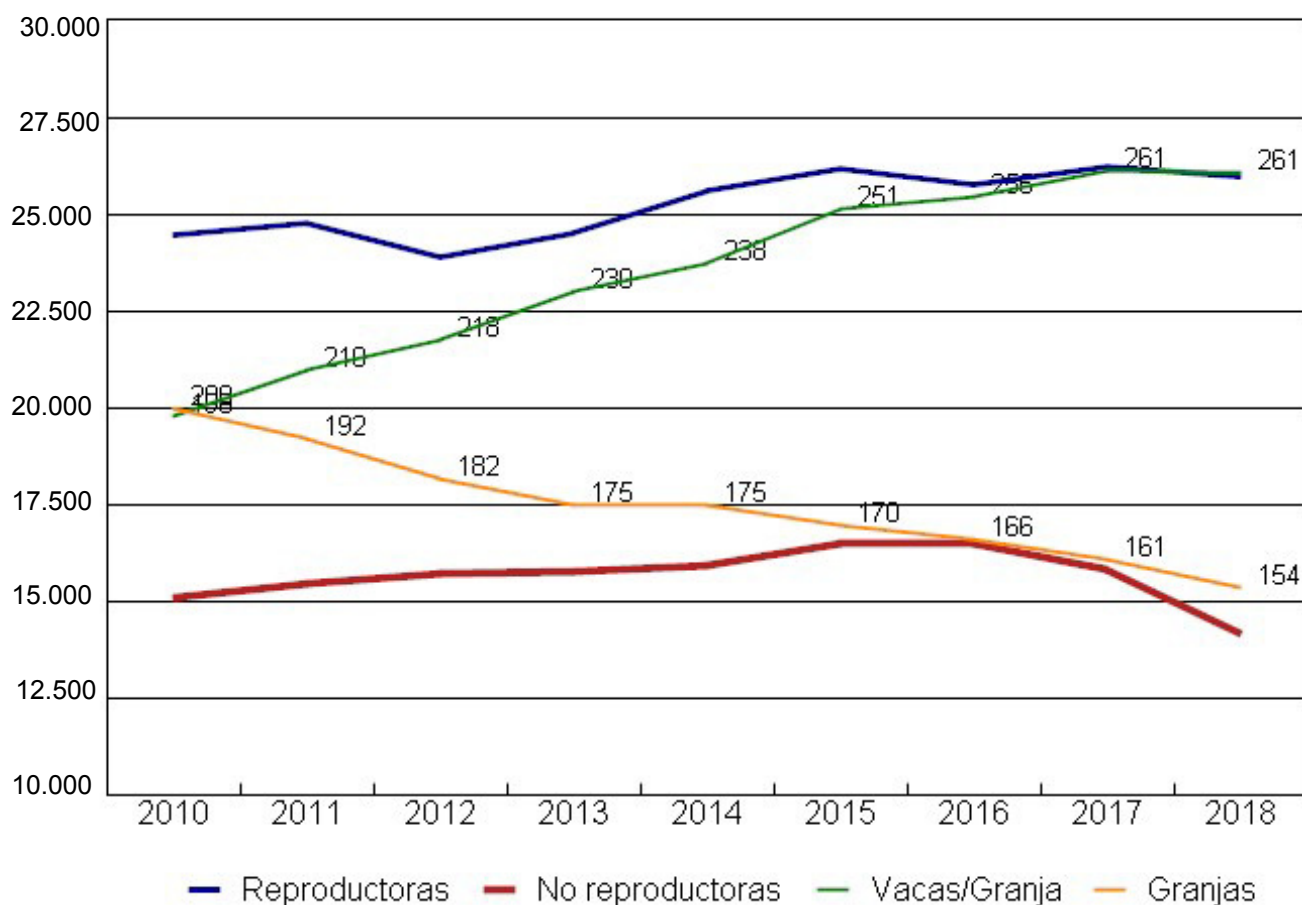
A.F.A. - Asociación Frisona Andaluza													
	ENE	FEB	MAR	ABR	MAY	JUN	JUL	AGO	SEP	OCT	NOV	DIC	2018
PARTOS	2.043	1.755	1.332	1.257	1.218	1.631	1.856	2.126	2.192	2.117	2.054	2.059	21.640
PARTOS HEMBRA	948	804	546	567	522	703	772	875	930	918	892	892	9.369
REGISTROS	756	656	453	465	452	593	591	669	682	603	508	385	6.813
% REGISTRO	37,00	37,38	34,01	36,99	37,11	36,36	31,84	31,47	31,11	28,48	24,73	18,70	31,48
ANIMALES	42.283	42.091	41.756	41.555	41.316	41.449	41.169	41.129	41.149	41.078	40.521	40.331	41.319
REPRODUCTORAS	26.301	26.164	26.072	25.910	25.726	25.919	25.827	25.893	25.923	25.996	25.677	25.954	25.947
CONTROL	21.087	20.633	21.717	21.510	21.358	20.516	19.603	4.961	18.966	19.768	18.511	19.339	20.724
DIAS EN LECHE	189	191	198	206	213	218	216	203	204	195	187	183	200
% RE/AN	62,20	62,16	62,44	62,35	62,27	62,53	62,73	62,96	63,00	63,28	63,37	64,35	62,80
% CO/RE	80,18	78,86	83,30	83,02	83,02	79,15	75,90	19,16	73,16	76,04	72,09	74,51	79,87

- | | |
|----------------------|---|
| PARTOS | - Número de partos en el mes |
| PARTOS HEMBRA | - Solo hembras frisonas nacidas vivas |
| REGISTROS | - Número de animales nacidos en el mes e inscritos en libro genealógico |
| % REGISTRO | - Porcentaje de animales registrados sobre partos |
|
 | |
| ANIMALES | - Número total de animales vivos |
| REPRODUCTORAS | - Número de reproductoras (hembras mayores de 24 meses) |
| CONTROL | - Número de vacas controladas |
| % RE/AN | - Porcentaje de reproductoras sobre animales vivos |
| % CO/RE | - Porcentaje de controladas sobre reproductoras |

Evolucion del censo en los últimos años

Hembras vivas a 31 de diciembre

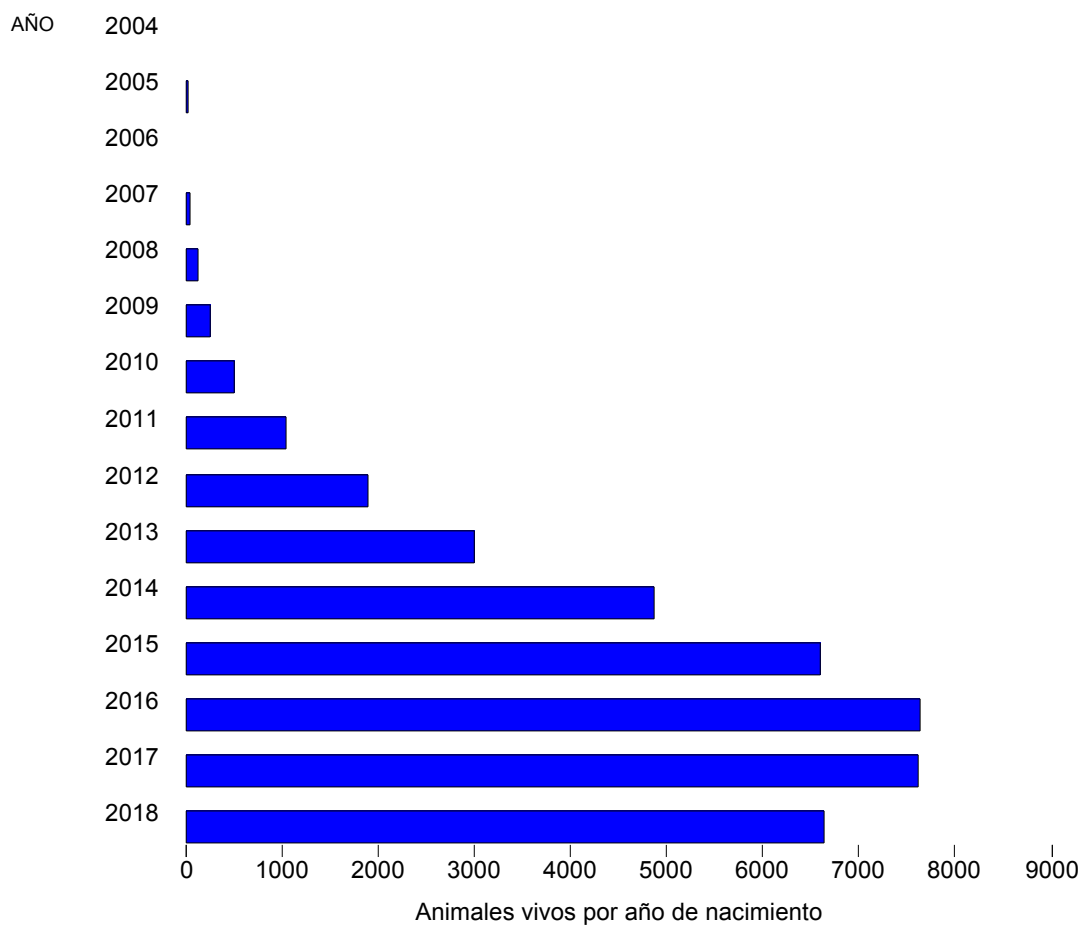
A.F.A. - Asociación Frisona Andaluza



AÑO	REPRODUCTORAS >24 meses	NO REPRODUCTORAS <24 meses	TODAS	GRANJAS	MEDIA
2.010	24.456	15.131	39.587	200	197,9
2.011	24.799	15.461	40.260	192	209,7
2.012	23.905	15.740	39.645	182	217,8
2.013	24.525	15.786	40.311	175	230,3
2.014	25.632	15.938	41.570	175	237,5
2.015	26.207	16.531	42.738	170	251,4
2.016	25.747	16.527	42.274	166	254,7
2.017	26.240	15.860	42.100	161	261,5
2.018	25.954	14.193	40.147	154	260,7

Piramide de población

Asociación Frisona Andaluza

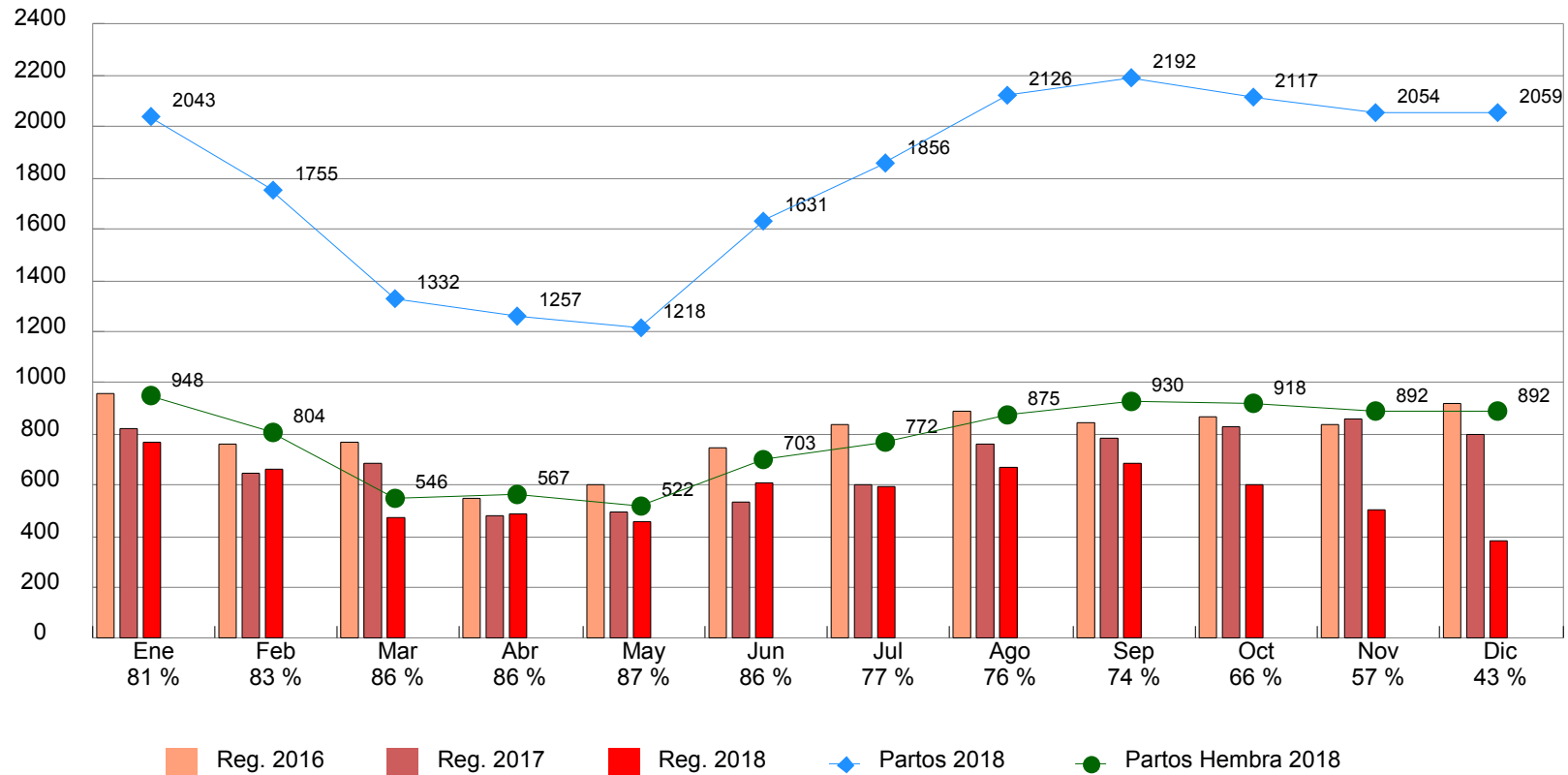


40331 Animales Vivos a 31 de diciembre de 2018

En 2018 puede haber animales pendientes de registro

Evolucion mensual de registros en el año 2018

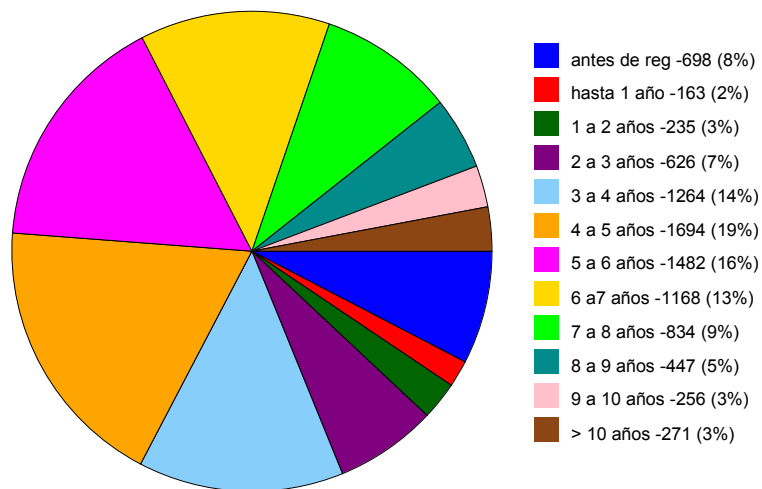
comparativa con años anteriores y % sobre hembras nacidas vivas



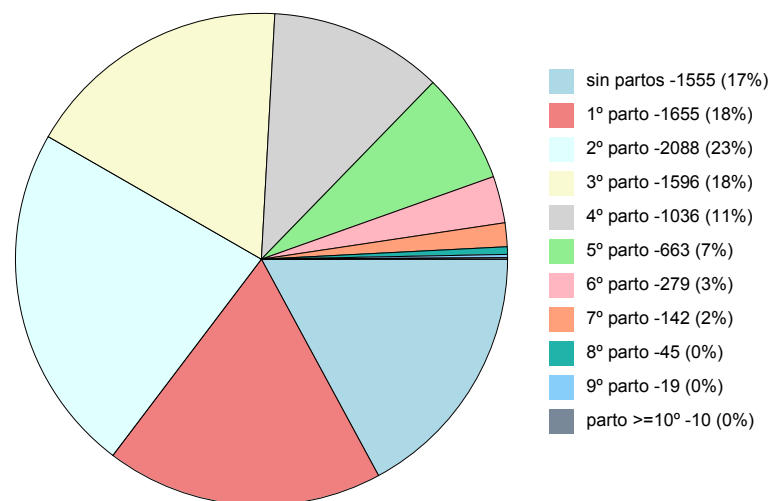
Resultado Parto	ene	feb	mar	abr	may	jun	jul	ago	sep	oct	nov	dic	total
Hembras	948	804	546	567	522	703	772	875	930	918	892	892	9.369
H Muertas sin Reg.	83	55	37	29	27	43	80	77	75	75	60	57	698
Machos	789	717	526	469	480	606	768	806	882	814	804	815	8.476
Cruce Industrial	196	164	174	141	139	212	220	304	275	288	265	251	2.629
Abortos	25	17	22	30	29	52	31	50	30	32	34	37	389
Nac. Muerto	99	61	60	49	49	61	67	79	84	69	65	69	812

'A.F.A. - Asociación Frisona Andaluza'

bajas por edad



bajas hembras por numero de parto



Edad media : 4,9 años

Parto medio : 2,5

Edad media : 4,9 años **

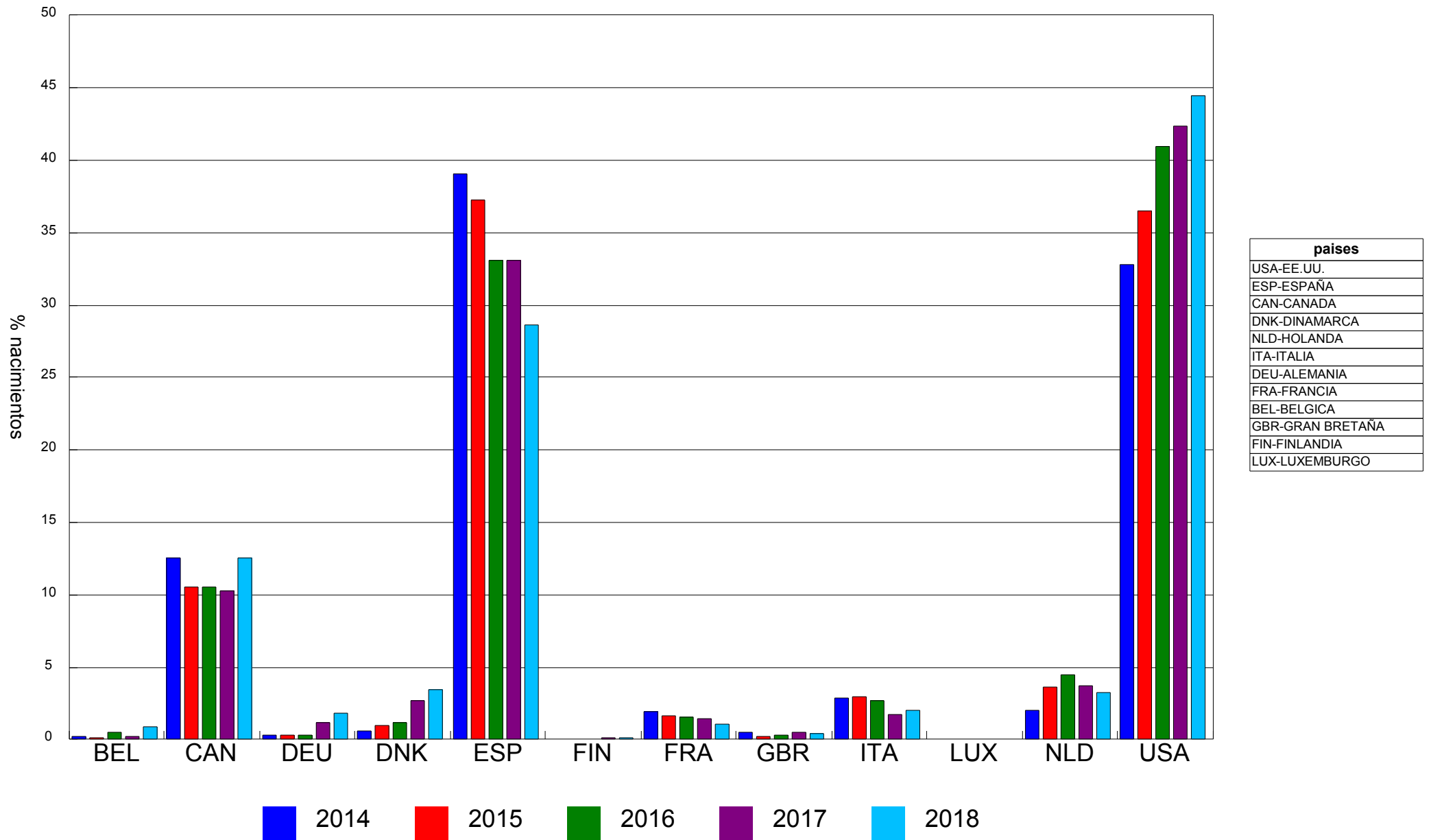
Parto medio : 2,6 **

** se excluyen bajas por campañas de saneamiento

8440 BAJAS EN 2018 (8390 hembras y 50 machos)

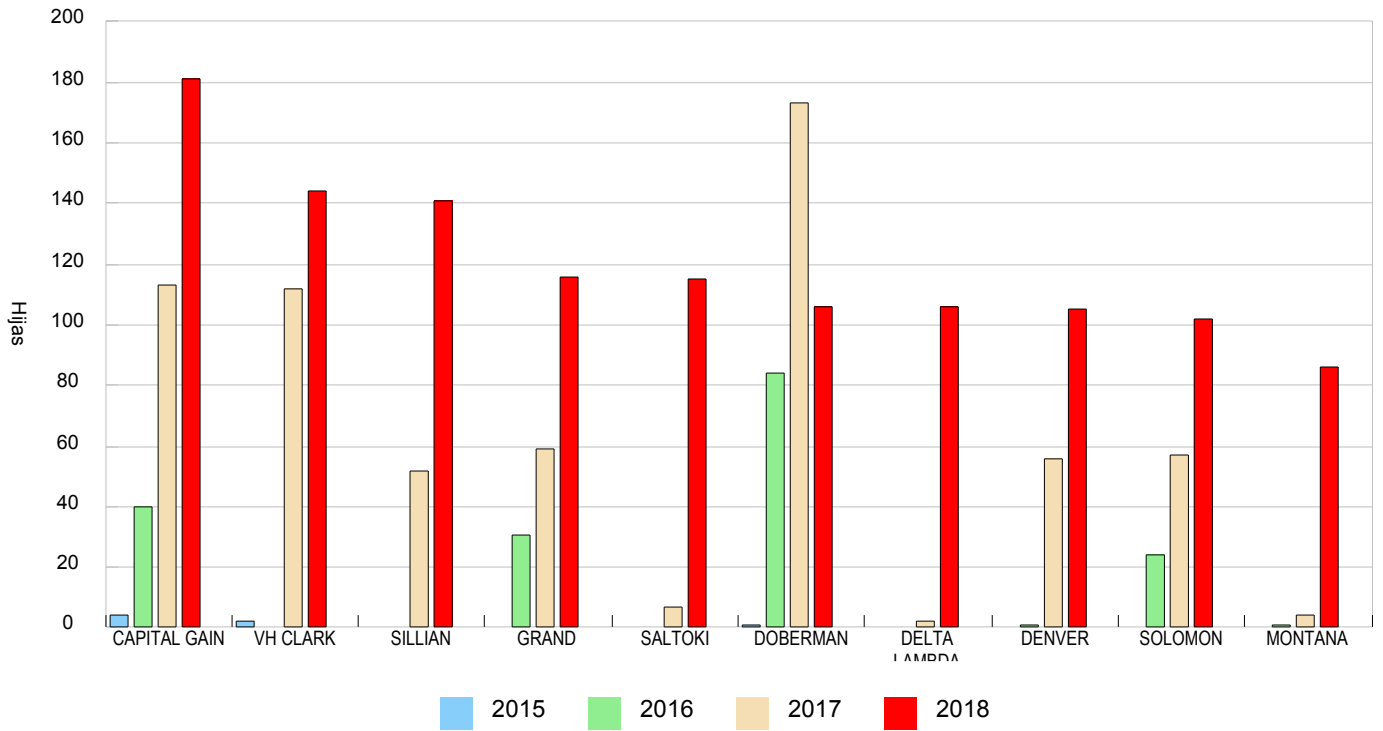
+ 698 hembras muertas antes de registro.

Nacimientos por origen de padres



10 PRIMEROS TOROS

POR N° DE HIJAS/OS NACIDOS EN 2018



	total hijos	%
9 TOROS CON 100 6 MAS HIJAS	1116	16,6
17 TOROS CON N° HIJAS ENTRE 50 Y 99	1185	17,6
44 TOROS CON N° HIJAS ENTRE 25 Y 49	1438	21,4
102 TOROS CON N° HIJAS ENTRE 10 Y 24	1507	22,4
123 TOROS CON N° HIJAS ENTRE 5 Y 9	814	12,1
190 TOROS CON N° HIJAS ENTRE 2 Y 4	523	7,8
148 TOROS CON UNA SOLA HIJA	148	2,2
633 PADRES CONOCIDOS DE	6731	REGISTROS

TOROS SELECCIÓN

"LAS COLUMNAS DE HÉRCULES"

Los pilares de la genética en Andalucía agrupan toros que hayan acreditado 270 hijas nacidas y controladas en al menos 30 granjas andaluzas diferentes.

El promedio de producción vitalicia de estas hijas es superior a 30000 kg. de leche.
Tienen mención especial los toros con mas de 500 hijas

USAM0002124357		KED JUROR ET				1990
HIJAS	GRANJAS	PARTO MEDIO	kg LECHE	% GRASA	% PROTEINA	HIJAS VIVAS
287	57	3,8	41.013	3,47	3,17	2

ITAM6001001962		CAROL PRELUDE MTOTO ET				1993
HIJAS	GRANJAS	PARTO MEDIO	kg LECHE	% GRASA	% PROTEINA	HIJAS VIVAS
513	69	3,6	40.776	3,44	3,10	2

CANM0005470579		STARTMORE RUDOLPH ET				1991
HIJAS	GRANJAS	PARTO MEDIO	kg LECHE	% GRASA	% PROTEINA	HIJAS VIVAS
832	114	3,5	39.907	3,37	3,19	3

ESPM9200876425		ER-FUSTEAD PASION ET				1994
HIJAS	GRANJAS	PARTO MEDIO	kg LECHE	% GRASA	% PROTEINA	HIJAS VIVAS
296	74	3,2	35.593	3,93	3,26	0

ESPM9200920768		IS-LANE JEDSON ET				1994
HIJAS	GRANJAS	PARTO MEDIO	kg LECHE	% GRASA	% PROTEINA	HIJAS VIVAS
298	57	3,5	34.100	3,65	3,19	0

NLDM0780180664		ETAZON LORD LILY				1991
HIJAS	GRANJAS	PARTO MEDIO	kg LECHE	% GRASA	% PROTEINA	HIJAS VIVAS
587	112	3,2	33.737	3,60	3,25	1

USAM0017013604		FUSTEAD EMORY BLITZ ET				1996
HIJAS	GRANJAS	PARTO MEDIO	kg LECHE	% GRASA	% PROTEINA	HIJAS VIVAS
768	83	2,7	33.706	3,25	3,00	30

CANM0000397763		HALDREY LEADERSHIP				1987
HIJAS	GRANJAS	PARTO MEDIO	kg LECHE	% GRASA	% PROTEINA	HIJAS VIVAS
275	75	3,3	33.352	3,56	3,28	0

USAM0060000299		ENGLAND-SCHILL DEANN 58A ET				2000
HIJAS	GRANJAS	PARTO MEDIO	kg LECHE	% GRASA	% PROTEINA	HIJAS VIVAS
301	59	2,8	32.910	3,56	3,24	56

CANM0005757117		COMESTAR LEE ET				1992
HIJAS	GRANJAS	PARTO MEDIO	kg LECHE	% GRASA	% PROTEINA	HIJAS VIVAS
546	94	2,9	32.794	3,58	3,26	1

ESPM9201032614		BROEKS MERRY ET				1995
HIJAS	GRANJAS	PARTO MEDIO	kg LECHE	% GRASA	% PROTEINA	HIJAS VIVAS
289	95	3,0	32.670	3,44	3,15	0

ITAM00EE11506X		BOSS IRON ET				1996
HIJAS	GRANJAS	PARTO MEDIO	kg LECHE	% GRASA	% PROTEINA	HIJAS VIVAS
337	59	3,1	32.670	3,54	3,21	2

USAM0002150948		ROBTHOM INTEGRITY-ET				1990
HIJAS	GRANJAS	PARTO MEDIO	kg LECHE	% GRASA	% PROTEINA	HIJAS VIVAS
296	61	2,9	32.431	3,42	3,10	2

ESPM1701411810		DIPUTACIO STORM STARTIT ET				1998
HIJAS	GRANJAS	PARTO MEDIO	kg LECHE	% GRASA	% PROTEINA	HIJAS VIVAS
504	93	2,9	32.307	3,77	3,16	3

ESPM9201032611		MISS JAZZ ET				1995
HIJAS	GRANJAS	PARTO MEDIO	kg LECHE	% GRASA	% PROTEINA	HIJAS VIVAS
304	98	3,0	31.974	3,70	3,22	0

CANM0006026421		COMESTAR OUTSIDE ET				1994
HIJAS	GRANJAS	PARTO MEDIO	kg LECHE	% GRASA	% PROTEINA	HIJAS VIVAS
358	66	3,0	31.948	3,54	3,14	3

ESPM9200032686		ALTAGEN CHESTER ET				1990
HIJAS	GRANJAS	PARTO MEDIO	kg LECHE	% GRASA	% PROTEINA	HIJAS VIVAS
280	82	3,4	31.336	3,60	3,13	0

NLDM0847990740		SOUTHLAND MARKER				1992
HIJAS	GRANJAS	PARTO MEDIO	kg LECHE	% GRASA	% PROTEINA	HIJAS VIVAS
401	90	2,8	31.315	3,32	3,11	2

ESPM0000662014		COMESTAR LANKY ET				1991
HIJAS	GRANJAS	PARTO MEDIO	kg LECHE	% GRASA	% PROTEINA	HIJAS VIVAS
324	69	3,4	30.877	3,61	3,20	0

USAM0060845420		WILLOW-MARSH-CC GABOR ET				2003
HIJAS	GRANJAS	PARTO MEDIO	kg LECHE	% GRASA	% PROTEINA	HIJAS VIVAS
717	53	2,6	30.654	3,35	3,15	198

USAM0002289419		MILEY GILBERT ET				1995
HIJAS	GRANJAS	PARTO MEDIO	kg LECHE	% GRASA	% PROTEINA	HIJAS VIVAS
323	55	2,6	30.651	3,52	3,25	0

USAM0130588960		R-E-W BUCKEYE ET				2000
HIJAS	GRANJAS	PARTO MEDIO	kg LECHE	% GRASA	% PROTEINA	HIJAS VIVAS
979	94	2,6	30.335	3,38	3,22	75

Los datos se han obtenido promediando las producciones vitalicias de todas las hijas vivas y muertas a fecha de informe.

Se excluyen bajas por campañas de saneamiento, venta a otra granja o baja de la explotación en C.L. y terneras muertas con menos de 90 días de vida.

Los animales sin parir se incluyen con producción = 0 y entran con este dato en el promedio

Ranking de toros por nº de hijas vivas a 01/04/2019

% de granjas de A.F.A. con hijas presentes

	NUMERO	NOMBRE	F.NACI.	VIVAS	EDAD*	GRANJAS	TOTAL
1	USAM0062065919	CHARLESDALE SUPERSTITION ET	2004	471	2.8	24,5 %	704
2	ESPM0102965091	EX-BALMORAL BEHOBIA ET	2008	382	2.5	38,4 %	575
3	ESPM9204073184	DG DOBERMAN	2014	339	1.7	37,1 %	374
4	ESPM9203811867	KOEPON SAKUM	2012	325	2.6	42,4 %	413
5	CANM0011104016	GENERVAIONS EPIC ET	2010	324	3.7	38,4 %	550
6	CANM0011696699	STANTONS CAPITAL GAIN ET	2013	310	1.3	31,8 %	338
7	ESPM9203607908	VENDAIRY SHOPPING ET	2011	302	3.4	49,0 %	529
8	USAM0071088720	BUTZ-HILL MEGASIRE ET	2012	293	2.5	23,8 %	334
9	USAM0069951907	SULLY HART MERIDIAN ET	2010	276	1.9	28,5 %	328
10	ITAM7990516801	ZANI BOLTON MASCALESE ET	2007	273	3.4	25,2 %	477
11	ESPM9202311402	MARIO XACOBEO ET	2003	258	5.6	43,7 %	1.609
12	DNKM0000253555	VH COLE CLARK	2009	257	1.2	4,6 %	260
13	ESPM9203860108	BROEKS GENETICAL ALSEM TY	2012	243	3.1	21,9 %	323
14	USAM0066636663	DE-SU 527 SPUR ET	2009	237	3.0	21,2 %	316
15	USAM0135747713	MAINSTREAM MANIFOLD	2004	229	3.3	20,5 %	352
16	CANM0103631566	CRACKHOLM FEVER ET	2005	228	4.8	30,5 %	516
17	840M3000540481	COOKIECUTTER MOM HUNTER ET	2010	222	3.9	23,2 %	404
18	USAM0072090480	REGANCREST MCCUTCH 10497 ET	2012	222	1.6	20,5 %	242
19	USAM0060845420	WILLOW-MARSH-CC GABOR ET	2003	206	5.8	31,8 %	899
20	ESPM0102964409	ETXALDE BIARRIZ	2008	206	3.6	31,8 %	349
21	ESPM9204181828	DUKEFARM SILLIAN ET	2015	205	0.11	28,5 %	208
22	USAM0072156794	SEAGULL-BAY SILVER ET	2013	193	1.8	17,2 %	223
23	ESPM9203016128	RIDGEFIELD DELETE ET	2007	190	4.0	31,8 %	502
24	CANM0107281711	VAL-BISSON DOORMAN ET	2011	188	2.9	17,9 %	237
25	USAM0071181794	SANDY-VALLEY GRAND ET	2013	188	1.3	13,9 %	210
26	USAM0069990138	DE-SU BKM MCCUTCHEN 1174 ET	2010	188	3.1	23,8 %	271
27	ESPM3303868964	PETO A.S. MELVIN ET	2013	180	1.11	19,2 %	202
28	CANM0011775998	WALNUTLAWN SOLOMON ET	2013	178	1.2	11,3 %	191
29	840M3006972816	MOUNTFIELD SSI DCY MOGUL ET	2010	177	3.4	24,5 %	254
30	USAM0072128215	MR MOGUL DENVER 1426 ET	2013	171	1.1	12,6 %	173
31	USAM0062175895	PINE-TREE SID ET	2005	171	4.4	22,5 %	425
32	CANM0007588022	GILLETTE JORDAN ET	2005	165	4.7	25,2 %	438
33	USAM0132973942	EMERALD-ACR-SA T-BAXTER	2002	164	5.2	23,8 %	956
34	USAM0069822450	WELCOME BEACON GREER ET	2011	158	3.5	9,3 %	196
35	ESPM9204001541	MARILYN DOUGLAS ET	2014	158	1.10	28,5 %	173
36	ESPM9202626638	REGAN SUDOKU ET	2005	157	4.7	32,5 %	396
37	USAM0060597003	ENSENADA TABOO PLANET ET	2003	156	2.3	12,6 %	259
38	CANM0109319190	PROGENESIS ORION ET	2014	153	1.2	9,3 %	167
39	ESPM0103124531	ETXALDE PORTU	2009	150	2.2	19,9 %	184
40	USAM0063449626	DE-SU GILLESPIY ET	2007	150	2.11	19,2 %	186
41	USAM0138974820	SILDAHL JETT AIR ET	2007	139	3.9	15,9 %	264
42	DNKM0000254176	VH BISMARCK BYNKE	2010	138	1.11	4,0 %	151
43	USAM0071647617	PEN-COL MERRICK	2012	137	1.7	25,2 %	155
44	USAM0071703325	WELCOME MCCUTCHEN CASE ET	2012	136	2.4	15,9 %	158
45	CANM0007588018	GILLETTE JERRICK ET	2005	130	4.11	23,2 %	395
46	USAM0072044077	MORNINGVIEW MCC KINGBOY ET	2012	128	1.6	13,9 %	155
47	USAM0069087180	VIEW-HOME MONTEREY ET	2013	127	1.6	18,5 %	141
48	840M3011129958	SIEMERS MCCUTCH KIAN ET	2012	125	2.1	21,2 %	145
49	NLDM0965800714	DELTA PALTROW	2012	122	2.4	14,6 %	134
50	USAM0052805723	SCHILLVIEW OMAN GERARD ET	2005	120	4.4	13,9 %	309

* edad media expresada en años.meses

Ranking de toros por nº de hijas vivas a 01/04/2019

% de granjas de A.F.A. con hijas presentes

	NUMERO	NOMBRE	F.NACI.	VIVAS	EDAD*	GRANJAS	TOTAL
51	USAM0066625940	REGANCREST-GV S BRADNICK ET	2009	119	2.3	17,9 %	143
52	840M3125993715	FARNEAR DELTA-LAMBDA ET	2015	118	0.7	17,9 %	121
53	ESPM9204292613	NANCY SALTOKI ET	2015	118	0.9	26,5 %	122
54	NLDM0933138335	JHS SNOWRUSH	2011	117	2.11	6,0 %	146
55	USAM0062364528	LUCK-E GOLDWYN AUTOPILOT ET	2006	116	4.9	19,9 %	285
56	CANM0009669685	MISTY SPRING SUPERPOWER ET	2009	116	2.3	5,3 %	128
57	ITAM9990283029	GO-FARM ARTES ET	2006	115	5.3	15,2 %	352
58	USAM0062072898	LINCOLN-HILL SHOT LASER ET	2005	115	4.0	15,2 %	230
59	USAM0070750485	MR WELCOME HILL TANGO ET	2011	114	2.1	6,6 %	132
60	CANM0011761809	SILVERRIDGE V ELUDE ET	2013	112	2.6	15,9 %	133
61	ESPM3102721978	KATTABURU PICK-UP	2006	110	3.10	16,6 %	207
62	ESPM9203872300	BUINER MC KAYNE	2013	110	3.0	23,2 %	136
63	USAM0061898369	REGANCREST LONGTIME	2005	110	4.1	17,9 %	251
64	NLDM0949033666	WESTENRADE ALTASPRING	2013	110	1.1	9,3 %	119
65	USAM0070412495	JENNY-LOU MCUTCHEN CRANK IT	2013	108	1.0	11,9 %	113
66	CANM0011792112	GINARY DODGE ET	2014	106	1.9	15,9 %	114
67	840M3125993676	FARNEAR-BH 1ST GRADE ET	2015	106	0.11	10,6 %	108
68	USAM0074414026	IHG MONTANA ET	2014	104	0.7	10,6 %	107
69	CANM0008956379	MAPLE-DOWNS-I G W ATWOOD ET	2007	103	3.9	21,9 %	226
70	USAM0069892632	RMW SHAMROCK ACE ET	2011	101	3.3	11,3 %	124
71	ESPM2702905586	BOS SEIJO BOLTON TORREL ET	2007	99	4.4	15,2 %	207
72	ITAM9991363560	GARIONI RYL VANHALEN	2015	99	0.11	7,9 %	112
73	CANM0011538407	BENNER SILVA ET	2013	98	3.1	12,6 %	116
74	CANM0103974966	COMESTAR LAVANGUARD ET	2006	97	4.10	16,6 %	282
75	ESPM9204110966	BURGUNDY PLATINO ET	2014	97	1.4	23,2 %	104
76	USAM0138550394	BRANDT-VIEW HEFTY ET	2007	96	3.1	10,6 %	196
77	USAM0139232802	TRAMILDA-N ESCALADE ET	2008	95	5.5	24,5 %	230
78	USAM0141396596	GLEN-TOCTIN SNOW LIGHT ET	2011	94	2.7	11,3 %	125
79	USAM0072190767	PLAIN-KNOLL DONA BAYONET ET	2013	94	1.2	0,7 %	96
80	USAM0068816209	CLEAR-ECHO M-O-M HEMAN ET	2010	93	3.8	12,6 %	149
81	CANM0011278908	JK EDER-I CONTROL ET	2011	93	3.9	15,9 %	135
82	CANM0008956383	MAPLE-DOWNS-I G W ATLANTIC ET	2007	91	3.11	17,2 %	172
83	USAM0072518591	MR DONALYNN MILLENNIUM ET	2013	90	1.10	18,5 %	109
84	ESPM9203780011	ROCCA-DG BRENDY ET	2012	89	3.8	21,2 %	135
85	USAM0069791477	MORNINGVIEW MADOR ET	2012	86	1.7	9,9 %	86
86	USAM0063262902	BOMAZ SHTL KAMPMAN 691 ET	2007	83	2.11	14,6 %	147
87	USAM0061898306	REGANCREST ALTAIOTA ET	2005	81	3.8	13,2 %	308
88	CANM0007816429	GILLETTE WINDBROOK ET	2008	81	5.2	17,9 %	253
89	CANM0008932152	GILLETTE STANLEYCUP ETM	2007	81	4.7	7,9 %	152
90	ITAM9990815781	GO-FARM ROYAL EUDON ET	2010	80	2.2	15,2 %	105
91	USAM0070672880	CHARTROISE SMURF	2011	80	2.0	9,3 %	92
92	USAM0139765360	LAKE-EFFECT ALTACALIBER ET	2009	80	3.5	9,3 %	135
93	USAM0138685522	COYNE-FARMS BOLTON DOM-ET	2007	80	3.1	3,3 %	118
94	USAM0130588960	R-E-W BUCKEYE ET	2000	79	6.2	14,6 %	1.390
95	USAM0060372887	JENNY-LOU MRSHL TOYSTORY ET	2001	79	5.3	19,2 %	1.178
96	NLDM0548150665	VERO PIANOMAN	2013	79	1.10	9,9 %	107
97	ESPM9204292618	RITA MOISES ET	2015	78	0.11	15,2 %	84
98	ESPM9203811869	ARIEL LEXUS ET	2012	78	3.0	20,5 %	117
99	ESPM9203916748	ZANDENBURG MOJITO ET	2013	78	3.0	17,2 %	103
100	USAM0140610404	BUTZ-BUTLER ATWOOD BRADY ET	2010	76	1.6	7,9 %	78

* edad media expresada en años.meses

RANKING DE TOROS POR LACTACIONES TERMINADAS DE HIJAS EN 2018

TODOS LOS PARTOS

(toros con al menos 25 lactaciones en 10 ganaderías distintas)

TORO		LACT. 2018	Nº DE GRANJAS	K.LECHE 305 días	MEDIA Kg./DIA	SÓLIDOS 305 días	PARTO MEDIO
numero	nombre						
USAM0017013604	FUSTEAD EMORY BLITZ ET	44	25	13.397	38,8	403	4,9
USAM0060000299	ENGLAND-SCHILL DEANN 58A ET	56	26	12.892	38,7	422	3,6
ESPM9202812164	CANYON SONY ET	27	12	12.268	35,9	417	3,2
USAM0134410957	PEACHEY TIMBER ET	26	10	12.136	35,8	409	3,5
GBRM0000598172	PICSTON SHOTTLE ET	44	21	12.127	37,5	399	3,7
ESPM9202357583	JEFFREY CHAMONIX ET	34	16	12.053	35,8	402	3,3
USAM0135631252	COYNE-FARMS MARSHAL YANK-ET	26	15	12.025	37,6	413	3,0
USAM0062433020	PREMIER-KERNDT SAILING ET	51	16	11.986	35,2	402	2,5
CANM0010559198	CEDARWAL SPIRTE	47	20	11.884	35,9	387	3,3
ESPM2002624670	SANDY SANDOKAN	37	17	11.863	37,0	382	2,6
NLDM0419008297	BERRYHILL	26	16	11.849	35,2	391	2,8
ESPM9202311402	MARIO XACOBEO ET	263	72	11.847	36,3	396	3,0
USAM0060475783	MR RICKLAND LUPPY CRI ET	25	20	11.833	36,4	379	5,2
USAM0060845420	WILLOW-MARSH-CC GABOR ET	253	48	11.780	36,2	368	2,8
USAM0132582764	ROBTHOM MOSCOW ET	36	18	11.746	35,3	383	4,3
USAM0140119211	CROCKETT-ACRES B BRONSON ET	50	18	11.666	36,1	393	2,2
ESPM9201683779	MESLAND DUPLEX ET	51	33	11.648	35,2	384	3,7
ESPM2702905586	BOS SEIJO BOLTON TORREL ET	109	24	11.486	35,4	382	1,5
USAM0139232802	TRAMILDA-N ESCALADE ET	98	37	11.461	35,4	392	2,7
CANM0008956379	MAPLE-DOWNS-I G W ATWOOD ET	73	29	11.444	34,8	391	2,1
ESPM9203471071	MARS YORICK	50	22	11.439	35,1	409	1,9
ESPM9201912174	GQ EMIR	55	29	11.410	35,0	375	3,1
CANM0007816429	GILLETTE WINDBROOK ET	89	32	11.400	35,5	389	2,4
USAM0069951907	SULLY HART MERIDIAN ET	27	12	11.384	35,0	372	1,5
USAM0132973942	EMERALD-ACR-SA T-BAXTER	151	33	11.307	34,7	367	2,8
AUSM0000930377	LADINO PARK TALENT IMP ET	27	17	11.300	33,3	371	4,3
CANM0103631566	CRACKHOLM FEVER ET	199	47	11.279	35,3	385	2,4
USAM0062364528	LUCK-E GOLDWYN AUTOPILOT ET	147	30	11.248	35,0	366	1,9
USAM0062030417	KINGS-RANSOM P RICHMAN ET	39	14	11.170	34,9	376	2,0
USAM0061898306	REGANCREST ALTAIOTA ET	62	15	11.159	34,7	377	2,5
USAM0066625940	REGANCREST-GV S BRADNICK ET	30	12	11.118	35,1	362	1,6
CANM0006961162	CALBRETT-I H H CHAMPION ET	26	12	11.095	32,7	360	3,6
CANM0103974966	COMESTAR LAVANGUARD ET	108	26	11.092	34,4	377	2,2
CANM0007517867	RIETBEN TEE OFF ET	65	31	11.073	33,7	366	3,0
USAM0061133837	GOLDEN-OAKS ST ALEXANDER ET	27	14	11.049	34,9	379	2,8
ITAM7990516801	ZANI BOLTON MASCALESE ET	177	32	11.047	35,0	373	1,4
USAM0060597003	ENSENADA TABOO PLANET ET	50	13	11.032	32,9	355	2,6
ESPM4802390363	PO-FAROLA ONTARIO ET	86	32	11.007	34,6	373	3,0
ESPM9202195610	A.L.H. DANCER ET	36	20	11.001	34,0	356	3,5
USAM0060372887	JENNY-LOU MRSHL TOYSTORY ET	89	35	10.959	33,4	362	3,6
CANM0007588018	GILLETTE JERRICK ET	118	35	10.958	34,3	369	2,6
USAM0062175895	PINE-TREE SID ET	143	32	10.949	33,8	373	2,1
CANM0007816598	GILLETTE JUNGLE ET	33	12	10.924	34,8	363	2,3
USAM0069473980	DE-SU D MAYFIELD 893 ET	56	15	10.913	35,1	356	1,3
ESPM3102720401	COMESTAR GOLDWYN LAUTAMIC E	44	15	10.911	32,4	370	2,6
840M3000540481	COOKIECUTTER MOM HUNTER ET	165	30	10.860	34,1	372	1,7
USAM0069990138	DE-SU BKM MCCUTCHEN 1174 ET	100	22	10.855	34,6	371	1,3
ESPM9203251109	MORNING PLUTON ET	32	18	10.851	32,6	359	2,3
USAM0070409871	PARAMOUNT-MB AZURE ET	33	11	10.845	35,7	357	1,3
USAM0130588960	R-E-W BUCKEYE ET	89	26	10.841	33,1	348	3,3
840M3006972816	MOUNTFIELD SSI DCY MOGUL ET	101	19	10.835	34,0	365	1,5
USAM0134422312	GEN-MARK STMATIC SANCHEZ	26	16	10.830	32,9	360	3,1
USAM0066424345	WEIGELINE PLANET KATANA TW	44	20	10.820	33,5	362	2,2
USAM0139164598	RA-MAR-LAND LEGEND TW	51	18	10.819	33,3	359	2,2
USAM0061898369	REGANCREST LONGTIME	80	22	10.795	33,9	351	2,0
USAM0062065919	CHARLESDALE SUPERSTITION ET	122	26	10.786	34,4	346	2,0
USAM0060869180	PALMCREST BLITZ BLADE ET	75	18	10.758	33,2	348	2,3

Sólidos = kilos grasa mas dos veces kilos proteína dividido entre tres

RANKING DE TOROS POR LACTACIONES TERMINADAS DE HIJAS EN 2018

TODOS LOS PARTOS

(toros con al menos 25 lactaciones en 10 ganaderías distintas)

TORO		LACT. 2018	Nº DE GRANJAS	K.LECHE 305 días	MEDIA Kg./DIA	SÓLIDOS 305 días	PARTO MEDIO
numero	nombre						
USAM0137892642	R-E-W GAMEDAY	59	11	10.753	33,4	359	2,2
ITAM9990283029	GO-FARM ARTES ET	125	26	10.747	33,4	357	2,2
CANM0007588022	GILLETTE JORDAN ET	143	39	10.733	33,4	362	2,3
CANM0104854291	GEN-I-BEQ BRAWLER ET	35	14	10.717	34,3	371	1,6
ESPM0102633687	ETXALDE HENKES GARFIO ET	29	18	10.706	33,7	354	3,0
ESPM3902558732	PEREJIL KLASSIC BOTIN ET	32	11	10.648	33,1	356	1,8
USAM0066626373	DANHOF DETROIT ET	47	13	10.646	34,1	367	1,3
USAM0130803069	LADYS-MANOR WILDMAN ET	44	13	10.634	31,6	352	3,1
CANM0011278908	JK EDER-I CONTROL ET	69	22	10.614	33,7	362	1,5
USAM0061547476	ENGLAND-AMMON MILLION ET	41	16	10.601	33,0	360	2,5
USAM0061898423	REGANCREST S BRAXTON ET	33	12	10.583	34,3	334	1,2
USAM0063449626	DE-SU GILLESPIY ET	54	21	10.542	33,4	353	1,2
CANM0008956383	MAPLE-DOWNS-I G W ATLANTIC ET	81	21	10.531	33,3	344	1,6
USAM0139765360	LAKE-EFFECT ALTACALIBER ET	62	10	10.527	34,3	353	1,2
ESPM9203016128	RIDGEFIELD DELETE ET	162	48	10.522	32,4	347	1,8
USAM0128367894	KEYSTONE POTTER	80	13	10.521	32,1	344	2,9
USAM0138974820	SILDAHL JETT AIR ET	104	22	10.497	33,1	349	1,7
USAM0062072898	LINCOLN-HILL SHOT LASER ET	89	17	10.483	32,8	364	1,9
ESPM9203471400	NH FABULOUS	28	11	10.451	32,6	366	2,1
ESPM9203872300	BUINER MC KAYNE	34	17	10.449	34,4	346	1,0
USAM0135747713	MAINSTREAM MANIFOLD	115	27	10.378	33,2	354	1,4
ESPM9202626638	REGAN SUDOKU ET	146	54	10.371	32,3	351	2,0
USAM0137162684	PLUSHANSKI FARSANO ET	43	15	10.369	32,3	336	1,4
USAM0066382657	MONUMENT IMPRESSION ET	31	10	10.348	33,3	352	1,4
ESPM3102721978	KATTABURU PICK-UP	79	26	10.346	32,8	347	1,7
USAM0052805723	SCHILLVIEW OMAN GERARD ET	122	17	10.332	32,2	347	1,9
ESPM0502927577	HS GOLAN ET	41	14	10.330	33,0	348	2,2
ESPM0102964409	ETXALDE BIARRIZ	122	41	10.308	32,4	354	1,4
CANM0011104016	GENERVAIONS EPIC ET	240	51	10.279	32,4	350	1,6
ESPM9203745076	BICC SANSON	31	16	10.279	33,0	342	1,5
USAM0065249839	MR ATLEES SHT AFTERSHOCK ET	49	23	10.233	32,4	340	1,9
CANM0101409948	LAJEANTE KINGLY ET	43	15	10.214	32,0	336	2,6
CANM0107281711	VAL-BISSON DOORMAN ET	75	18	10.196	33,0	361	1,3
ESPM9203607908	VENDAIRY SHOPPING ET	229	74	10.190	32,1	343	1,5
USAM0068816209	CLEAR-ECHO M-O-M HEMAN ET	52	16	10.172	32,1	335	1,6
USAM0137012381	R-E-W SEAVER ET	60	29	10.149	32,3	348	1,4
USAM0138550394	BRANDT-VIEW HEFTY ET	47	13	10.084	30,8	337	2,1
ESPM9203780011	ROCCA-DG BRENDY ET	73	27	10.076	32,6	349	1,2
NLDM0466786085	AURORA ORMSBY	81	12	10.067	31,5	341	2,0
CANM0008932152	GILLETTE STANLEYCUP ETM	77	13	10.045	31,1	346	1,5
ESPM0102965091	EX-BALMORAL BEHOBIA ET	105	34	9.963	31,6	341	1,1
USAM0060697343	SOLID-GOLD COLBY ET	34	12	9.943	31,9	328	1,6
ESPM9203860108	BROEKS GENETICAL ALSEM TY	123	26	9.926	32,1	337	1,1
USAM0066636663	DE-SU 527 SPUR ET	95	16	9.898	32,1	323	1,0
ESPM9203811869	ARIEL LEXUS ET	25	15	9.826	32,4	335	1,0
USAM0068798786	EILDON-TWEED SUPER CHAP ET	44	14	9.795	31,2	330	1,4
ESPM9203811867	KOEPON SAKUM	68	29	9.745	30,9	323	1,0
ESPM9202920084	HENKESEEN BUFALO ET	48	18	9.681	31,0	328	1,3
ESPM9203251107	WINDY PRIMERA ET	26	13	9.391	29,3	331	1,6
USAM0069892632	RMW SHAMROCK ACE ET	36	10	8.625	28,0	296	1,0
FRAM2224412314	DAGOB ISY	42	11	8.515	25,8	275	1,4

RANKING DE TOROS POR HIJAS CALIFICADAS EN 2018
SOLO PRIMERAS CALIFICACIONES

(toros con al menos 15 hijas calificadas en 3 ganaderías distintas)

TORO		HIJAS CALIFICADAS	Nº DE GRANJAS	MEDIA PUNTOS	% BB ó superior
numero	nombre				
CANM0107281711	VAL-BISSON DOORMAN ET	41	14	82,9	100%
CANM0011761809	SILVERRIDGE V ELUDE ET	38	14	82,6	97%
USAM0069990138	DE-SU BKM MCCUTCHEN 1174 ET	47	21	82,4	91%
ESPM9203956373	WILLEM'S HOEVE W H BAILY CHEN	16	7	82,3	94%
CANM0007525863	POL BUTTE MC BEEMER ET	26	9	82,3	92%
ESPM9203869801	DE VOLMER HERO	15	8	82,2	93%
USAM0066625940	REGANCREST-GV S BRADNICK ET	15	6	82,2	100%
CANM0011703311	SILVERRIDGE V WICKHAM ET	25	4	82,2	100%
USAM0069087180	VIEW-HOME MONTEREY ET	16	6	81,9	100%
USAM0072436679	EDG ESTHER ESTATE 8132 ET	16	8	81,8	88%
USAM0071647617	PEN-COL MERRICK	21	15	81,6	81%
CANM0011278908	JK EDER-I CONTROL ET	15	8	81,4	87%
ESPM9203016128	RIDGEFIELD DELETE ET	28	18	81,3	82%
ESPM9203872300	BUINER MC KAYNE	77	25	81,2	77%
USAM0140145553	MR CHASSITY GOLD CHIP ET	16	5	81,2	81%
840M3006972816	MOUNTFIELD SSI DCY MOGUL ET	35	17	81,1	80%
CANM0103631566	CRACKHOLM FEVER ET	35	17	81,1	86%
CANM0011491874	GILLETTE SPEAKER ET	18	6	81,1	94%
USAM0070726908	UECKER LARGE JOCLAY ET	43	17	81,0	81%
ESPM9203780011	ROCCA-DG BRENDY ET	23	15	81,0	83%
USAM0139005002	COYNE-FARMS DORCY ET	16	6	81,0	81%
USAM0061898306	REGANCREST ALTAIOTA ET	27	5	81,0	78%
USAM0072156794	SEAGULL-BAY SILVER ET	21	9	81,0	81%
USAM0069951907	SULLY HART MERIDIAN ET	20	9	81,0	85%
USAM0063449626	DE-SU GILLESPIE ET	34	12	80,9	76%
USAM0062175895	PINE-TREE SID ET	31	13	80,9	71%
840M3009554569	S-S-I MOGUL DEFENDER ET	17	9	80,8	71%
ESPM9203811869	ARIEL LEXUS ET	46	23	80,8	80%
ESPM9202311402	MARIO XACOBEO ET	27	15	80,7	74%
CANM0009669685	MISTY SPRING SUPERPOWER ET	22	4	80,6	82%
USAM0137012381	R-E-W SEAVER ET	20	14	80,6	70%
CANM0011538407	BENNER SILVA ET	67	16	80,4	69%
USAM0142148310	WA-DEL BRYANT ET	18	6	80,4	72%
ESPM9204073184	DG DOBERMAN	21	12	80,4	71%
CANM0104854291	GEN-I-BEQ BRAWLER ET	23	6	80,3	70%
USAM0062072898	LINCOLN-HILL SHOT LASER ET	33	12	80,3	67%
ESPM9203773714	DKR PEDRO	22	8	80,3	77%
ITAM7990516801	ZANI BOLTON MASCALESE ET	83	21	80,3	67%
CANM0011696699	STANTONS CAPITAL GAIN ET	18	6	80,2	72%
ESPM9203607908	VENDAIRY SHOPPING ET	68	29	80,2	69%
USAM0060845420	WILLOW-MARSH-CC GABOR ET	18	10	80,1	61%
ITAM3990183210	CASTELBOSCO P HARCOS	20	3	80,1	60%
USAM0061898423	REGANCREST S BRAXTON ET	28	5	80,1	64%
USAM0069822450	WELCOME BEACON GREER ET	16	6	80,1	69%
ESPM9203860108	BROEKS GENETICAL ALSEM TY	82	26	80,0	62%
NLDM0965813332	BARNKAMPER MONROVIA	17	5	79,9	71%
ESPM9203812583	TINA UNIVERSAL ET	17	8	79,9	71%
ITAM9990815781	GO-FARM ROYAL EUDON ET	15	12	79,9	67%
USAM0070098604	MONUMENT SPEARMT SPARTEN ET	41	12	79,9	68%
CANM0007588018	GILLETTE JERRICK ET	22	15	79,8	59%
USAM0138685522	COYNE-FARMS BOLTON DOM-ET	65	5	79,8	66%
USAM0138974820	SILDAHL JETT AIR ET	48	12	79,8	58%
USAM0063262902	BOMAZ SHTL KAMPMAN 691 ET	23	14	79,8	52%
USAM0066636663	DE-SU 527 SPUR ET	124	18	79,8	65%

RANKING DE TOROS POR HIJAS CALIFICADAS EN 2018
SOLO PRIMERAS CALIFICACIONES

(toros con al menos 15 hijas calificadas en 3 ganaderías distintas)

TORO		HIJAS CALIFICADAS	Nº DE GRANJAS	MEDIA PUNTOS	% BB ó superior
numero	nombre				
ESPM9203811867	KOEPON SAKUM	90	35	79,7	56%
USAM0068656274	DE-SU ALTAROGERS	18	3	79,7	72%
NLDM0965800714	DELTA PALTROW	41	17	79,7	59%
USAM0071703325	WELCOME MCCUTCHEN CASE ET	65	12	79,7	54%
USAM0071088720	BUTZ-HILL MEGASIRE ET	111	25	79,6	54%
USAM0070358050	SANDY-VALLEY ALTASILVER ET	25	3	79,6	56%
USAM0070750485	MR WELCOME HILL TANGO ET	16	5	79,6	63%
FRAM6413052195	HOSPADOR	25	9	79,6	64%
USAM0139765360	LAKE-EFFECT ALTACALIBER ET	26	8	79,6	62%
840M3000540481	COOKIECUTTER MOM HUNTER ET	53	15	79,5	49%
USAM0069473980	DE-SU D MAYFIELD 893 ET	17	7	79,5	53%
CANM0009969486	VELTHUIS SECURITY ET	45	8	79,4	47%
USAM0062065919	CHARLESDALE SUPERSTITION ET	80	12	79,4	50%
CANM0105753020	COMESTAR LEMUST ET	30	6	79,4	57%
USAM0052805723	SCHILLVIEW OMAN GERARD ET	23	10	79,4	52%
CANM0011104016	GENERVAIONS EPIC ET	49	22	79,4	59%
USAM0132973942	EMERALD-ACR-SA T-BAXTER	20	9	79,3	45%
ESPM9202920084	HENKESEEN BUFALO ET	24	9	79,3	50%
CANM0008956383	MAPLE-DOWNS-I G W ATLANTIC ET	21	15	79,2	43%
ESPM0103124531	ETXALDE PORTU	39	10	79,1	54%
USAM0135747713	MAINSTREAM MANIFOLD	111	17	79,0	48%
USAM0060697343	SOLID-GOLD COLBY ET	26	11	78,9	42%
CANM0007588022	GILLETTE JORDAN ET	25	11	78,9	36%
ESPM3102721978	KATTABURU PICK-UP	40	9	78,7	43%
USAM0068816209	CLEAR-ECHO M-O-M HEMAN ET	29	8	78,7	28%
NLDM0734247278	JHS PARADISE ET	18	6	78,7	33%
ESPM0102965091	EX-BALMORAL BEHOBIA ET	110	34	78,7	44%
ESPM0103288275	BEHI-ALDE PLACTON	16	5	78,7	38%
USAM0069892632	RMW SHAMROCK ACE ET	51	4	78,7	33%
ESPM9203916748	ZANDENBURG MOJITO ET	45	21	78,7	47%
NLDM0933138335	JHS SNOWRUSH	61	6	78,4	36%
USAM0141396596	GLEN-TOCTIN SNOW LIGHT ET	27	6	78,3	41%
ESPM0102964409	ETXALDE BIARRIZ	54	22	78,3	33%
USAM0061898369	REGANCREST LONGTIME	22	8	78,2	32%
ESPM3902558732	PEREJIL KLASSIC BOTIN ET	25	6	78,0	36%
ESPM9202626638	REGAN SUDOKU ET	35	13	78,0	34%
ITAM0990614776	BERTAIOLA LA MARPAC	22	5	77,9	36%
SWEM0000048202	S ROSS	19	3	77,3	0%

RANKING DE TOROS POR LONGEVIDAD/PRODUCCIÓN DE HIJAS DADAS DE BAJA EN 2018

TORO		BAJAS EN 2018						BAJAS HISTORICAS					
		HIJAS DE BAJA	Nº DE GRANJAS	MEDIA Kg VITALICIA	EDAD MEDIA	PARTO MEDIO	MEDIA Kg/DIA	HIJAS DE BAJA	Nº DE GRANJAS	MEDIA Kg VITALICIA	EDAD MEDIA	PARTO MEDIO	MEDIA Kg/DIA
numero	nombre												
USAM0060000299	ENGLAND-SCHILL DEANN 58A ET	21	12	63.172	7,4	4,5	32,3	246	55	29.593	4,9	2,5	32,3
AUSM0000930377	LADINO PARK TALENT IMP ET	20	12	52.963	7,9	4,3	31,1	351	63	27.141	5,0	2,5	31,1
CANM0010559198	CEDARWAL SPIRTE	18	10	52.133	6,7	3,7	33,1	192	43	32.436	5,2	2,6	33,1
USAM0060372887	JENNY-LOU MRSHL TOYSTORY ET	43	24	50.780	6,9	4,1	32,4	750	78	26.466	4,6	2,4	32,4
ESPM9202357583	JEFFREY CHAMONIX ET	23	12	45.699	6,3	3,4	30,9	218	55	22.655	4,3	2,0	30,9
ESPM9202311402	MARIO XACOBEO ET	108	48	44.349	6,1	3,5	33,4	987	110	25.503	4,5	2,2	33,4
USAM0130803069	LADYS-MANOR WILDMAN ET	25	10	43.095	6,3	3,4	31,5	364	45	23.919	4,4	2,1	31,5
ESPM9202292419	CROCKETT CHICAGO	16	9	42.748	6,5	3,7	32,1	166	40	24.887	4,5	2,1	32,1
ESPM9201912174	GQ EMIR	36	22	42.201	6,0	3,4	31,3	587	109	23.556	4,4	2,1	31,3
USAM0132967734	DIAMOND-OAK ARMSTEAD	19	11	42.029	7,1	3,8	31,2	106	20	29.264	5,2	2,7	31,2
ESPM9202195610	A.L.H. DANCER ET	21	14	41.681	6,4	3,7	30,8	157	41	22.154	4,3	2,1	30,8
NLDM0419008297	BERRYHILL	17	13	40.795	5,9	2,8	33,0	77	22	21.265	4,2	1,9	33,0
USAM0060845420	WILLOW-MARSH-CC GABOR ET	102	26	40.691	5,6	3,2	34,3	523	49	26.722	4,4	2,3	34,3
USAM0132973942	EMERALD-ACR-SA T-BAXTER	67	21	40.193	5,8	3,1	33,6	496	62	28.957	4,8	2,4	33,6
ESPM3102720401	COMESTAR GOLDWYN LAUTAMIC	24	10	38.026	5,9	2,8	31,6	165	38	22.852	4,3	1,9	31,6
CANM0007517867	RIETBEN TEE OFF ET	36	18	37.325	5,6	3,0	31,8	201	51	23.023	4,4	2,0	31,8
USAM0061898306	REGANCREST ALTAIOTA ET	33	9	36.840	5,2	3,1	34,3	185	20	22.369	4,0	2,0	34,3
ESPM4802390363	PO-FAROLA ONTARIO ET	40	25	36.524	5,6	3,2	33,0	244	59	24.202	4,4	2,2	33,0
USAM0062433020	PREMIER-KERNDT SAILING ET	18	9	36.405	5,5	2,7	32,0	81	19	21.464	4,1	1,8	32,0
FRAM4952815479	O-MAN END-STORY	18	8	35.268	5,4	3,1	32,9	71	12	23.041	4,3	2,1	32,9
USAM0128367894	KEYSTONE POTTER	15	7	34.810	5,6	2,9	31,9	229	34	22.536	4,2	2,0	31,9
USAM0135538586	BRIGEEN GENEVA ET	16	3	34.056	5,5	2,6	30,5	59	6	23.437	4,5	2,1	30,5
AUTM0749303742	JOBERT	22	4	33.647	6,0	3,3	29,3	121	13	22.827	4,5	2,3	29,3
CANM0007816429	GILLETTE WINDBROOK ET	42	22	32.563	5,2	2,8	31,9	113	29	20.350	4,1	1,8	31,9
USAM0066424345	WEIGELINE PLANET KATANA TW	18	10	31.175	4,9	2,8	31,9	57	20	16.893	3,6	1,6	31,9
CANM0008956379	MAPLE-DOWNS-I G W ATWOOD ET	17	12	31.164	5,1	2,2	31,9	77	26	20.511	4,1	1,8	31,9
USAM0139232802	TRAMILDA-N ESCALADE ET	24	14	30.349	5,1	2,7	30,1	96	32	18.893	3,9	1,8	30,1
CANM0103631566	CRACKHOLM FEVER ET	62	31	29.566	4,9	2,5	32,4	193	45	21.883	4,2	2,0	32,4
USAM0060597003	ENSENADA TABOO PLANET ET	18	8	29.406	4,5	2,3	31,1	50	12	22.319	4,1	1,9	31,1
NLDM0466786085	AURORA ORMSBY	24	9	29.358	4,9	2,7	30,9	73	15	20.429	4,2	1,9	30,9
USAM0139164598	RA-MAR-LAND LEGEND TW	25	10	28.877	5,0	2,3	29,8	82	21	18.611	4,1	1,6	29,8
ESPM9203471071	MARS YORICK	16	9	28.600	4,8	2,4	30,1	49	21	16.101	3,7	1,4	30,1
ITAM9990283029	GO-FARM ARTES ET	44	22	28.433	4,7	2,4	32,8	204	30	19.264	3,8	1,7	32,8
ESPM9203016128	RIDGEFIELD DELETE ET	52	32	28.311	4,8	2,4	31,4	216	52	19.034	3,9	1,7	31,4
ITAM5990047678	SALA SHOTTLE PAROCAS	16	7	27.943	4,9	2,3	31,5	81	18	20.846	4,0	1,8	31,5

En 2018 toros con al menos 15 hijas de baja que representen mas del 5 % del total de hijas y en al menos 3 ganaderías distintas

RANKING DE TOROS POR LONGEVIDAD/PRODUCCIÓN DE HIJAS DADAS DE BAJA EN 2018

TORO		BAJAS EN 2018						BAJAS HISTORICAS					
		HIJAS DE BAJA	Nº DE GRANJAS	MEDIA Kg VITALICIA	EDAD MEDIA	PARTO MEDIO	MEDIA Kg/DIA	HIJAS DE BAJA	Nº DE GRANJAS	MEDIA Kg VITALICIA	EDAD MEDIA	PARTO MEDIO	MEDIA Kg/DIA
numero	nombre												
CANM0007588018	GILLETTE JERRICK ET	46	25	27.619	5,1	2,6	31,1	220	43	19.712	4,1	1,9	31,1
ESPM2002624670	SANDY SANDOKAN	16	8	27.614	5,1	2,5	31,1	55	23	19.435	4,2	1,9	31,1
CANM0007588022	GILLETTE JORDAN ET	49	23	26.939	4,9	2,4	31,7	212	45	18.255	3,9	1,7	31,7
USAM0140119211	CROCKETT-ACRES B BRONSON E	16	8	26.793	4,7	2,4	31,7	69	24	17.585	3,7	1,7	31,7
CANM0008932152	GILLETTE STANLEYCUP ETM	15	9	26.104	4,5	2,0	31,3	49	14	14.038	3,5	1,3	31,3
USAM0062175895	PINE-TREE SID ET	56	19	25.816	4,6	2,2	31,7	196	34	20.351	4,1	1,8	31,7
USAM0062364528	LUCK-E GOLDWYN AUTOPILOT ET	32	18	25.789	4,4	2,2	32,0	102	29	15.914	3,4	1,5	32,0
USAM0052805723	SCHILLVIEW OMAN GERARD ET	47	11	25.655	4,6	2,1	31,2	142	19	20.232	4,0	1,8	31,2
CANM0103974966	COMESTAR LAVANGUARD ET	46	18	24.515	4,5	2,2	31,2	152	29	17.833	3,8	1,7	31,2
USAM0138550394	BRANDT-VIEW HEFTY ET	18	9	24.395	4,8	2,3	28,3	62	14	15.384	3,8	1,5	28,3
USAM0137892642	R-E-W GAMEDAY	24	7	24.323	4,4	2,2	31,5	71	8	16.025	3,6	1,5	31,5
ESPM9202626638	REGAN SUDOKU ET	45	27	22.914	4,3	2,1	30,4	152	56	16.634	3,7	1,6	30,4
USAM0061898369	REGANCREST LONGTIME	22	14	22.757	4,3	2,1	30,7	105	22	15.838	3,7	1,6	30,7
USAM0062065919	CHARLESDALE SUPERSTITION ET	34	18	22.246	4,0	1,9	32,8	120	37	15.901	3,4	1,5	32,8
USAM0062916245	CLEAR-ECHO ALTATRIANGLE ET	22	8	22.147	4,2	2,0	31,3	67	11	15.139	3,5	1,5	31,3
USAM0060869180	PALMCREST BLITZ BLADE ET	28	11	21.893	4,5	2,2	30,7	144	37	21.326	4,3	2,0	30,7
USAM0062072898	LINCOLN-HILL SHOT LASER ET	22	11	21.510	3,9	2,0	32,5	87	17	14.621	3,3	1,5	32,5
ESPM2702905586	BOS SEIJO BOLTON TORREL ET	32	20	20.564	4,0	1,5	32,4	96	26	12.743	3,2	1,1	32,4
ESPM9203251107	WINDY PRIMERA ET	19	8	19.043	4,2	1,9	27,8	38	12	16.728	3,8	1,8	27,8
USAM0138974820	SILDAHL JETT AIR ET	24	9	19.009	4,0	1,8	31,5	70	15	13.078	3,3	1,3	31,5
ESPM1703137498	GENER MP BOLET	15	5	18.706	4,1	1,9	30,0	25	8	17.847	4,0	1,8	30,0
840M3006972816	MOUNTFIELD SSI DCY MOGUL ET	21	8	17.974	3,7	1,5	32,7	44	11	14.325	3,3	1,3	32,7
USAM0068798786	EILDON-TWEED SUPER CHAP ET	15	8	17.450	4,0	1,9	30,5	31	13	12.727	3,5	1,5	30,5
840M3000540481	COOKIECUTTER MOM HUNTER ET	37	18	16.997	3,7	1,5	32,2	129	29	11.196	3,0	1,1	32,2
ESPM3102721978	KATTABURU PICK-UP	29	16	16.329	3,6	1,7	30,7	72	27	11.972	3,2	1,2	30,7
CANM0011104016	GENERATIONS EPIC ET	73	29	16.293	3,8	1,7	29,4	167	39	11.985	3,2	1,3	29,4
USAM0135747713	MAINSTREAM MANIFOLD	32	15	15.688	3,4	1,5	34,2	86	21	14.667	3,3	1,3	34,2
CANM0008956383	MAPLE-DOWNS-I G W ATLANTIC E	32	14	15.260	3,7	1,4	31,3	66	16	13.757	3,4	1,3	31,3
USAM0137012381	R-E-W SEAVER ET	16	11	14.769	3,5	1,5	29,5	41	23	13.454	3,4	1,3	29,5
ESPM0102964409	ETXALDE BIARRIZ	34	20	14.581	3,5	1,4	30,2	95	36	13.636	3,4	1,4	30,2
ESPM9203607908	VENDAIRY SHOPPING ET	66	36	14.478	3,6	1,5	29,1	136	61	11.120	3,1	1,3	29,1
USAM0066626373	DANHOF DETROIT ET	17	9	14.365	3,6	1,3	31,3	33	13	11.347	3,2	1,2	31,3
ITAM7990516801	ZANI BOLTON MASCALESE ET	61	17	13.965	3,2	1,4	31,2	154	23	10.809	2,9	1,1	31,2
CANM0107281711	VAL-BISSON DOORMAN ET	16	9	13.334	3,4	1,4	29,4	25	11	10.218	3,0	1,2	29,4
ESPM9202920084	HENKESEEN BUFALO ET	15	7	13.176	3,4	1,5	28,4	28	14	8.676	3,0	1,2	28,4
USAM0139765360	LAKE-EFFECT ALTACALIBER ET	20	5	13.118	3,2	1,3	31,5	41	8	9.178	2,7	1,0	31,5

En 2018 toros con al menos 15 hijas de baja que representen mas del 5 % del total de hijas y en al menos 3 ganaderías distintas

Resultados reparto de dosis de testaje del año 2015

Asociación Frisona Andaluza

REPARTO	TORO	REGISTRO	HIJAS	VIVAS	TESTAJE	PARIDAS	SIN PARIR	GRANJAS
Feb/2015	BAKU	ESPM9203917885	6	5	6	5	1	5
Feb/2015	GALEX	ESPM9203917889	8	6	8	6	2	5
Feb/2015	GRAFITI	ESPM9203917877	4	4	4	2	2	3
Feb/2015	LAVAL	ESPM9204001515	4	4	4	4		3
Feb/2015	MASVEN	ESPM9203917891	7	7	7	4	3	6
Feb/2015	OKLAHOMA	ESPM9204001514	9	7	9	6	3	7
Feb/2015	PARKER	ESPM9203917887	6	5	6	3	3	4
Feb/2015	SEXTING	ESPM9204001539	4	4	4	4		3
Feb/2015	SUPREME	ESPM1703942941	4	3	4	1	3	4
			52	45	52	35	17	

May/2015	ASTRAKAN	ESPM9204058793	11	9	11	7	4	8
May/2015	CADILLAC	ESPM9204001540	32	31	18	5	27	12
May/2015	CAMERON	ESPM9204001356	12	10	11	7	5	7
May/2015	DOUGLAS	ESPM9204001541	173	166	149	51	122	44
May/2015	ENERGY	ESPM9203917882	5	4	5	4	1	5
May/2015	FORTIN	ESPM9203917890	8	7	7	2	6	5
May/2015	PERKINS	ESPM9204058792	5	4	5	3	2	4
May/2015	SHERPA	ESPM9204001357	9	8	8	3	6	8
May/2015	SUPERBIDS	ESPM1703847332	14	14	14	10	4	8
			269	253	228	92	177	

Ago/2015	AIKO RED	ESPM9204059808						
Ago/2015	CARNAVAL	ESPM9204059807	13	11	13	9	4	10
Ago/2015	CHEKO	ESPM9204059805	3	3	3	1	2	3
Ago/2015	DUC	ESPM9204110965	6	6	6	3	3	6
Ago/2015	GAS	ESPM9204001542	14	12	13	8	6	9
Ago/2015	JAPON	ESPM1704022456	10	7	10	5	5	8
Ago/2015	LAPURDI	ESPM4803839603	5	5	5	2	3	2
Ago/2015	LENOX	ESPM9204001355	9	7	9	1	8	7
Ago/2015	OAXACA	ESPM1703947482	11	9	11	6	5	8
Ago/2015	OCASION	ESPM9204001544	15	15	15	3	12	10
			86	75	85	38	48	

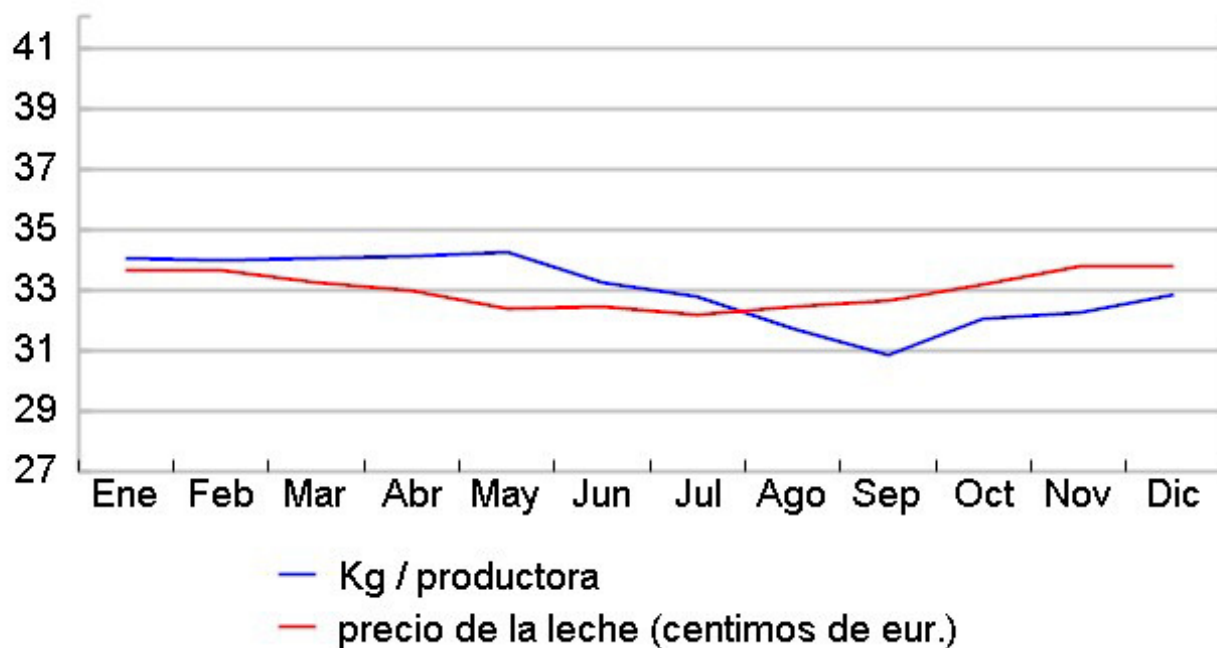
Nov/2015	BASKET	ESPM9204110967	15	14	15	4	11	11
Nov/2015	BIKAIN	ESPM9204184122	7	7	7	2	5	6
Nov/2015	CARTIER	ESPM9204110595	13	11	12	2	11	9
Nov/2015	DIOR	ESPM9204110594	41	40	41	6	35	15
Nov/2015	GAIG	ESPM1704022453	9	8	9	3	6	7
Nov/2015	JULY	ESPM9204110968	4	4	4	1	3	4
Nov/2015	JUNO	ESPM9204184123	14	11	14	2	12	8
Nov/2015	KISS	ESPM9204001543	8	7	8	6	2	6
Nov/2015	UTAH	ESPM9204059806	8	8	8		8	6
			119	110	118	26	93	

MEDIAS POR TORO			14	13	13	5	9	7
------------------------	--	--	-----------	-----------	-----------	----------	----------	----------

Evolución mensual de producción de socios de A.F.A - 2018

MES	PRODUCTORAS	KG.LECHE	EUROS	Kg./PRODUCTORA
Enero	21.087	22.276.572	7.507.205	34,08
Febrero	20.633	19.632.772	6.616.244	33,98
Marzo	21.717	22.956.165	7.644.403	34,10
Abril	21.510	22.045.306	7.274.951	34,16
Mayo	21.358	22.709.873	7.357.999	34,30
Junio	20.516	20.473.551	6.653.904	33,26
Julio	19.603	19.927.004	6.416.495	32,79
Agosto	4.961	4.885.581	1.587.814	31,77
Septiembre	18.966	17.570.627	5.745.595	30,88
Octubre	19.768	19.639.092	6.520.179	32,05
Noviembre	18.511	17.942.075	6.064.421	32,31
Diciembre	19.339	19.691.326	6.655.668	32,85

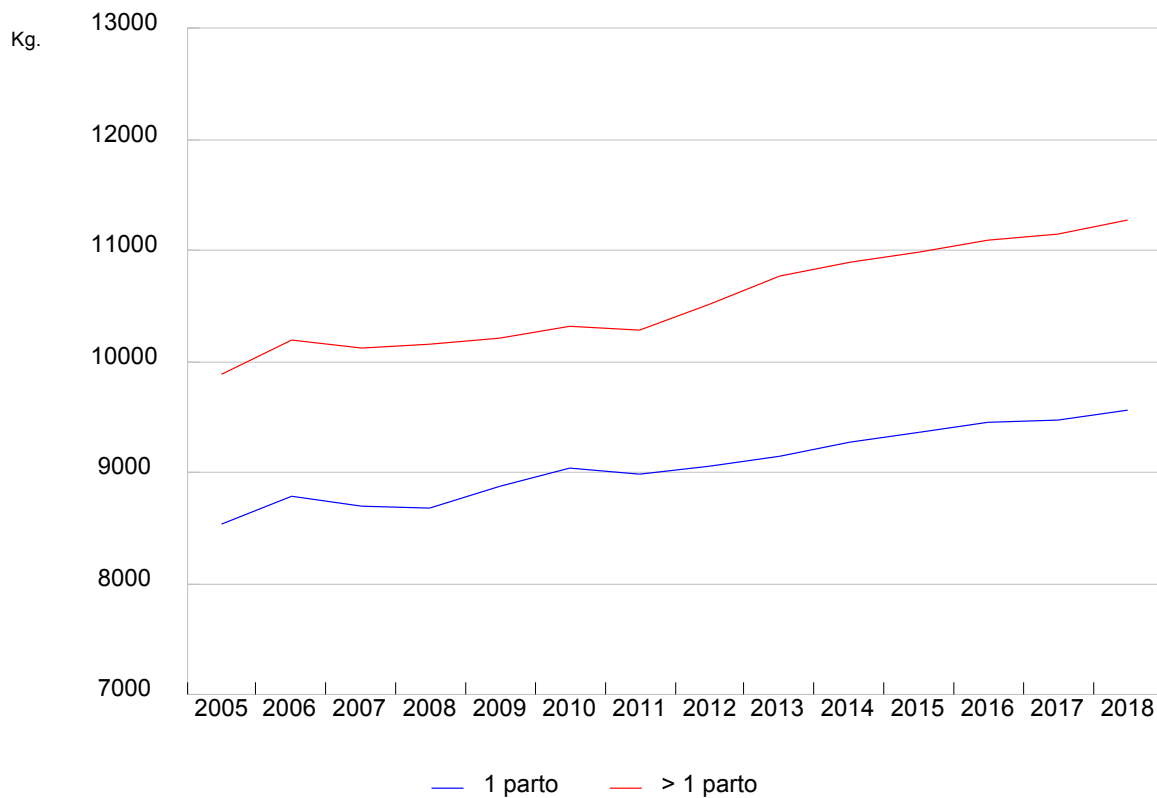
PRODUCCIÓN CONTROLADA **229.749.944** **76.044.878**
PRODUCCIÓN ANUAL (estim.) **250.636.302** **82.958.049**



Valor de la producción estimado en base a los precios mensuales publicados por el FEGA

Evolucion de producciones normalizadas

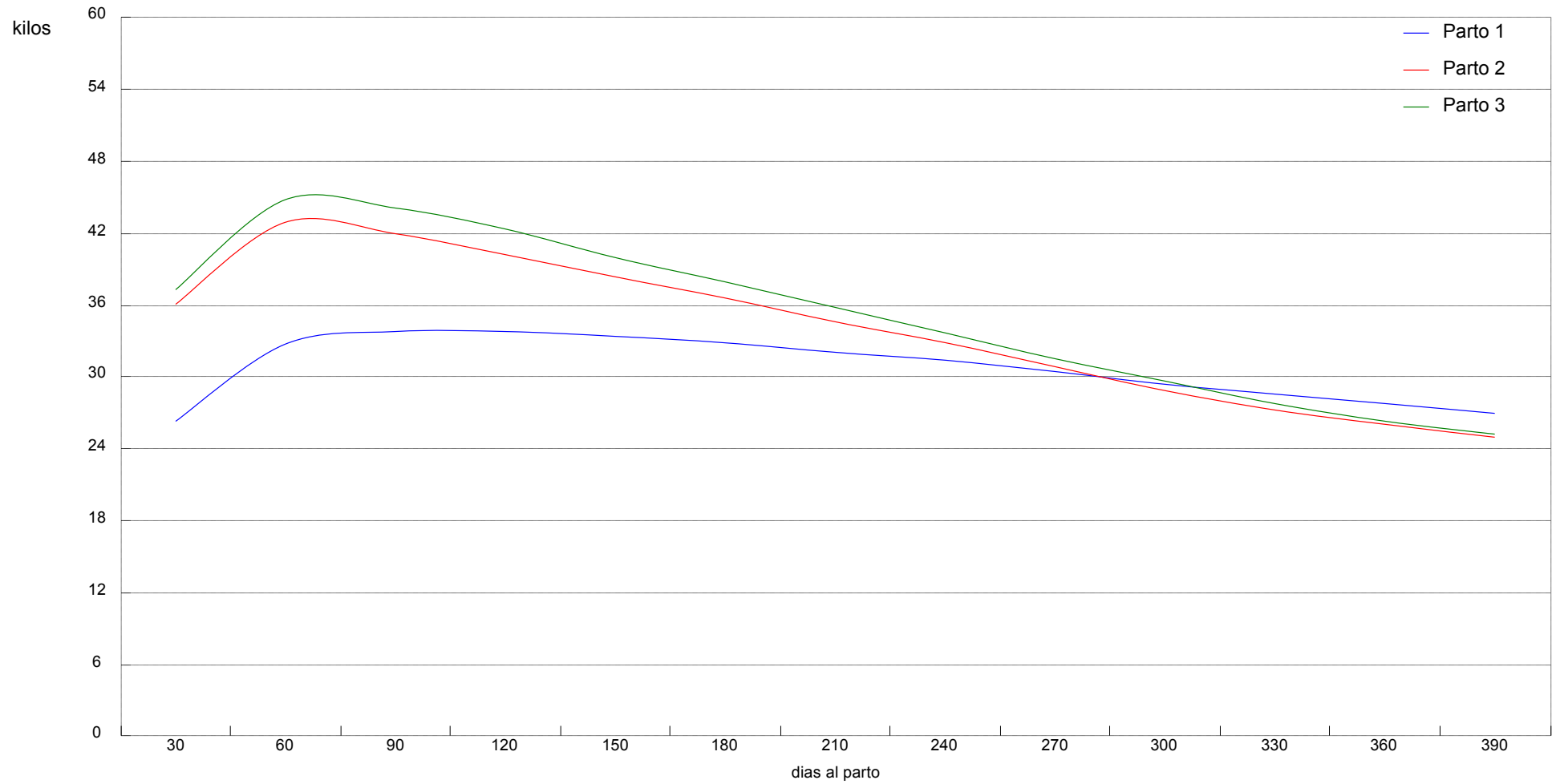
A.F.A. - Asociación Frisona Andaluza



AÑO	KG NOVILLAS	Nº LACTACIONES	Kg. VACAS	Nº LACTACIONES
2005	8536	4810	9897	9019
2006	8800	4922	10202	9329
2007	8698	5631	10129	10571
2008	8682	5963	10154	11321
2009	8875	6160	10210	11245
2010	9043	6331	10332	11518
2011	8993	6544	10285	10674
2012	9065	6722	10526	11285
2013	9151	6152	10771	10468
2014	9276	6667	10909	10993
2015	9362	6771	10998	11056
2016	9451	7191	11096	11671
2017	9469	7231	11156	11355
2018	9571	7578	11271	11806

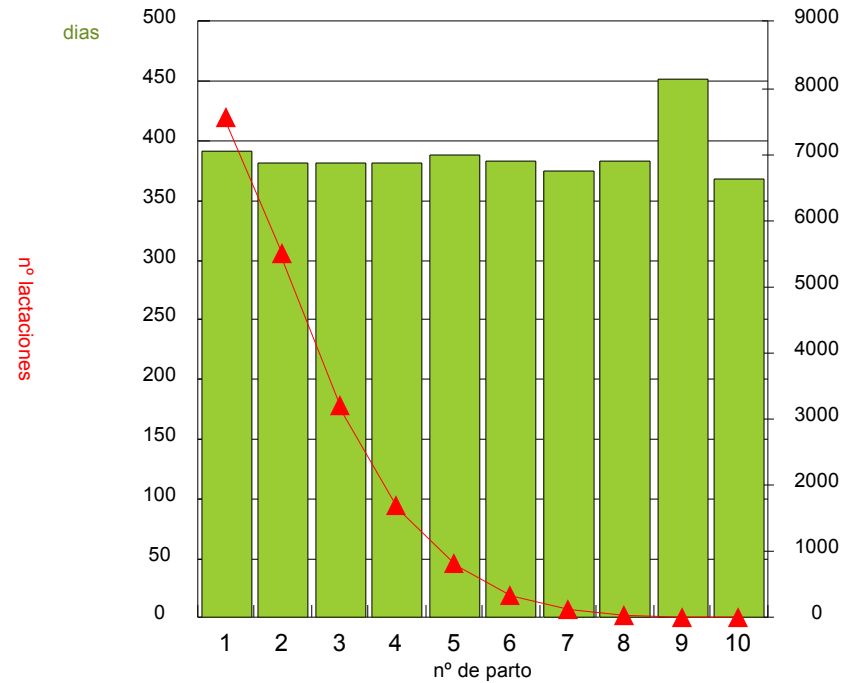
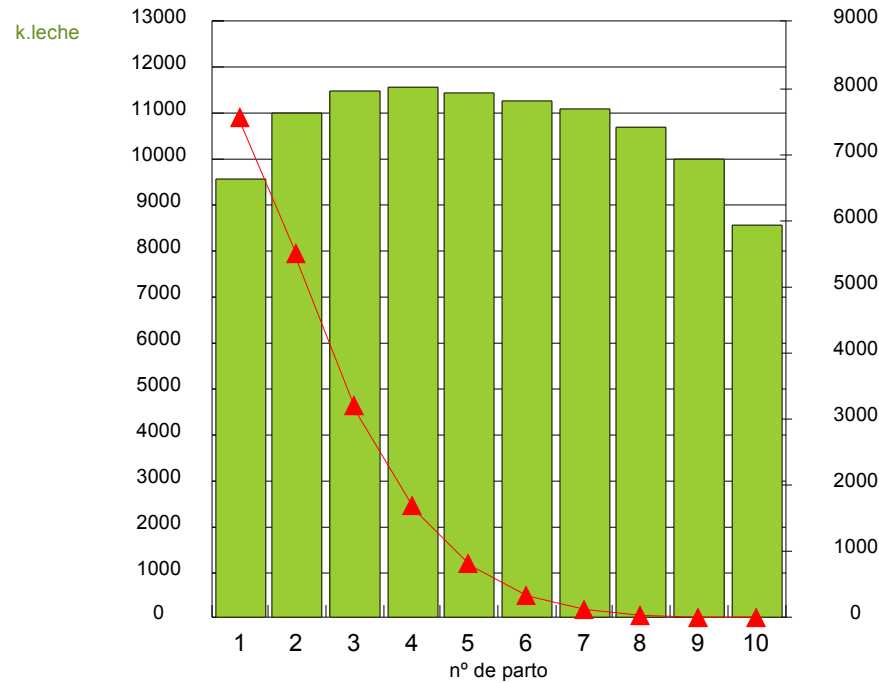
CURVAS DE LACTACIÓN - CONTROLES DESDE 2017

Asociación Frisona Andaluza



Asociación Frisona Andaluza

Producciones normalizadas	Duración de lactaciones normalizadas
----------------------------------	---



Producción media lact. normalizadas : 10.606 Kg.	Duración media (todas las lactaciones) : 351 días
--	---

22.412 Lactaciones terminadas en 2018

50 mejores Producciones Vitalicias - A.F.A.

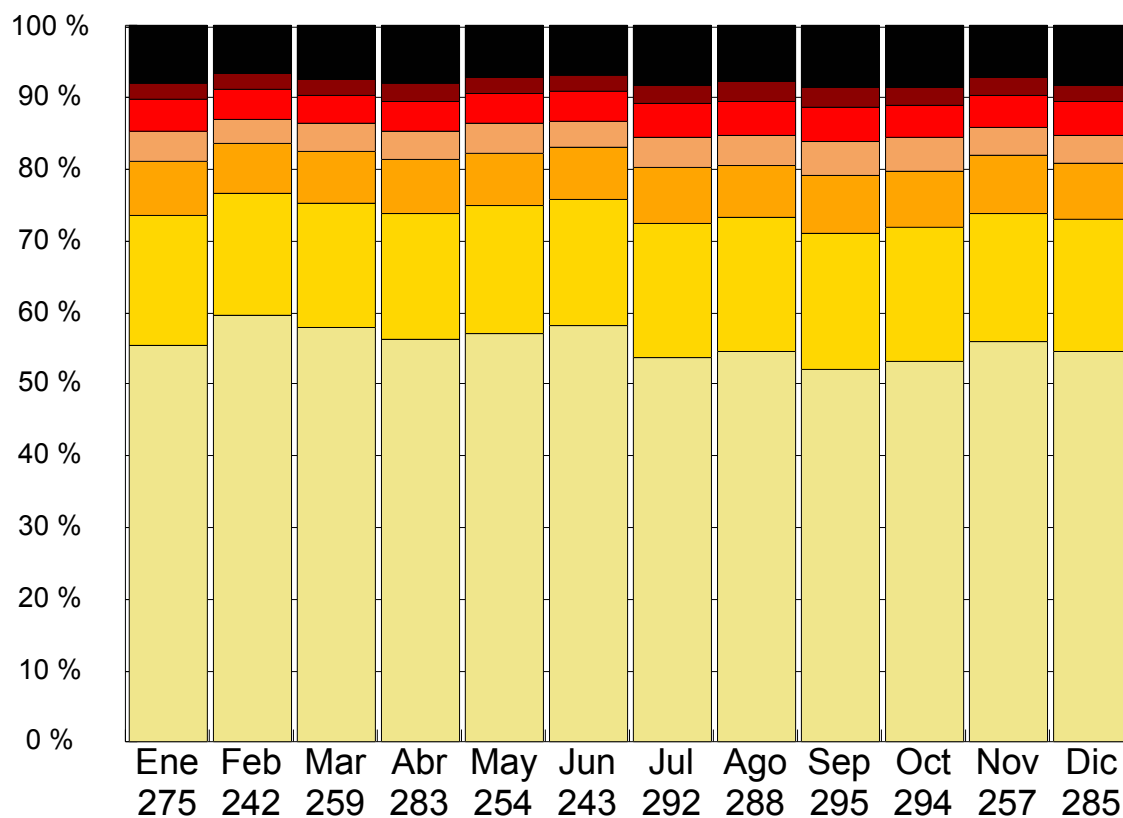
GANAD.	EST.	NUMERO	NOMBRE	F.NAC.	LAC.	Kg.LECHE	BAJA
A140138	364	ESPH1402750356	LAGUNILLA FINITO 364	21/01/07	7	146.984	
A140148	5106	ESPH1402442239	OCHAVO TORO 103 MELISA	27/01/05	9	145.985	07/05/19
A140180	520	ESPH1402446194	VALBUENA INFO COLINA	14/08/05	10	136.693	
A110094	401	ESPH1102449289	323 AARON 401	10/12/05	8	136.639	15/01/19
A140119	125	ESPH1402286487	LOPEZ LUNAR LORD HAN TETE	27/05/04	10	133.317	01/08/18
A140122	220	ESPH1402749515	VIRGEN NORIEGO NINES	14/11/06	6	130.988	
A140152	484	ESPH1402282034	BECERRIL LEE 484	02/11/03	10	130.292	18/06/18
A140031	615	ESPH1402621718	BARRANCO LHEROS MTORM	14/06/06	9	130.017	02/05/18
A140153	145	ESPH1402867110	A. CHICO DEHESA BLITZ MONICA	18/02/08	7	129.049	
A180128	177	ESPH1802862045	RAMOS VIERI 177	21/09/04	8	128.633	28/08/18
A140125	90	ESPH1402748762	ATALAYUELA CHAMONIX 90	25/10/06	9	125.868	04/06/18
A140088	83	ESPH1402623387	GOLONDRINA PEDRITO JULIA	11/10/06	8	125.103	
A140090	10	ESPH1402448063	CRUCE JUNQUERO LUCIA	27/08/05	10	124.278	01/04/18
A140036	64	ESPH1402865942	CIGÜÑUELA DONZEL 223 PELUA	19/01/08	8	123.228	
A180115	1228	ESPH1802862899	LORETO JESTHER BLITZ-1228	07/05/07	8	121.918	26/09/18
A140119	174	ESPH1402981032	LOPEZ LUNAR BOTAFOGO CORA	17/09/08	8	121.763	
A140034	45	ESPH1402981325	BARRIO BLITZ 261 PECOSA	23/08/08	7	121.574	22/04/19
A140036	26	ESPH1402749893	CIGÜÑUELA GOLDWYN PERUANA	02/01/07	8	119.769	
A180115	1238	ESPH1802862909	LORETO ZENITH WINCHESTER-1238	30/06/07	7	119.568	23/01/18
A110061	100	ESPH1102444823	HERRERA 67 MILLENNIUM 100	10/05/05	8	119.265	
A140031	827	ESPH1402981902	BARRANCO SEPTEMBER GILBA	03/10/08	8	119.057	
A140127	306	ESPH1402444031	LA ERA GARCIA T. SEPTEMBER 306	20/02/05	7	118.838	
A140152	602	ESPH1402444539	BECERRIL FORWIND 602	29/03/05	10	118.270	13/01/19
A140164	303	ESPH1402623079	H. TOBIAS STAFF VISEÑA	25/07/06	9	117.540	07/07/18
A140036	97	ESPH1402983450	CIGÜÑUELA CASHMERE 204 MALLA	22/11/08	6	117.015	
A110014	707	ESPH1102753572	PACHECAS STAFF HAME	24/06/07	8	116.730	09/10/18
A140032	882	ESPH1403198968	ALAMOS SOSA 578 TERA	25/08/09	7	116.460	
A140022	2708	ESPH1402980952	ROZUELAS DUNO IMPERIA	09/08/08	6	116.310	24/10/18
A140118	274	ESPH1402864116	CERROLLANO ALMERIA 274	27/09/07	6	116.015	29/01/19
A140138	406	ESPH1402981973	LAGUNILLA ANDREW 406	12/09/08	7	115.723	
A410026	1741	ESPH1802865198	R. AXIOM BOND-1741	23/11/07	6	115.257	19/03/19
A140188	669	ESPH1402753409	HENARCOBO BUCKEYE 669	06/04/07	7	115.254	26/11/18
A410058	636	ESPH4102979578	RUEDA LLETISO 6 (8987) 636	28/06/08	6	115.195	08/10/18
A140138	395	ESPH1402980232	LAGUNILLA ANDREW 395	16/06/08	5	115.193	01/05/19
A140118	248	ESPH1402750340	CERROLLANO BUCKEYE 248	16/01/07	7	115.191	23/01/18
A180115	1626	ESPH1803202034	LORETO XACOBEO BOND-1626	15/11/09	7	114.456	
A140110	731	ESPH1402752016	GRANJA CAME BECKHAM GUENDOLIN	05/03/07	8	113.787	23/08/18
A410108	4160	ESPH4102980761	CERCA BLITZ BAILAORA	27/06/08	7	112.655	
A410026	5702	ESPH4103336015	DROSELA	12/09/08	6	112.464	
A140123	249	ESPH1402866065	FUENTEVEJIA BOTIN 249	28/01/08	8	112.388	
A110253	540	ESPH1102866571	CB MARISMAS 342 BLITZ 540	26/02/08	8	112.277	
A140031	738	ESPH1402865135	BARRANCO BUCKEYE SUPERIORA	07/12/07	7	112.266	30/12/18
A110155	742	ESPH1102980604	HORNILLOS 504 GLENN 742	22/08/08	7	112.246	15/01/19
A140118	283	ESPH1402866456	CERROLLANO OLYMPIC 283	08/01/08	8	112.058	
A140179	140	ESPH1403431199	EL MORAL FOLCLORICA	27/09/06	4	111.370	14/09/18
A140147	6259	ESPH1402748783	JARALES FORMAT-8240 6259	11/10/06	9	111.368	02/09/18
A140138	448	ESPH1403202924	LAGUNILLA LASSON 448	02/02/10	5	111.307	
A140116	390	ESPH1402867697	LOMA FERVA BMW 390	09/02/08	6	111.111	
A140089	310	ESPH1403198966	CARRIZAL MOSCOW 224 LINDA	18/09/09	8	111.009	

Animales vivos a fecha 01/01/2018

Asociación Frisona Andaluza - 25/06/2019

Rangos celulares por meses en 2018

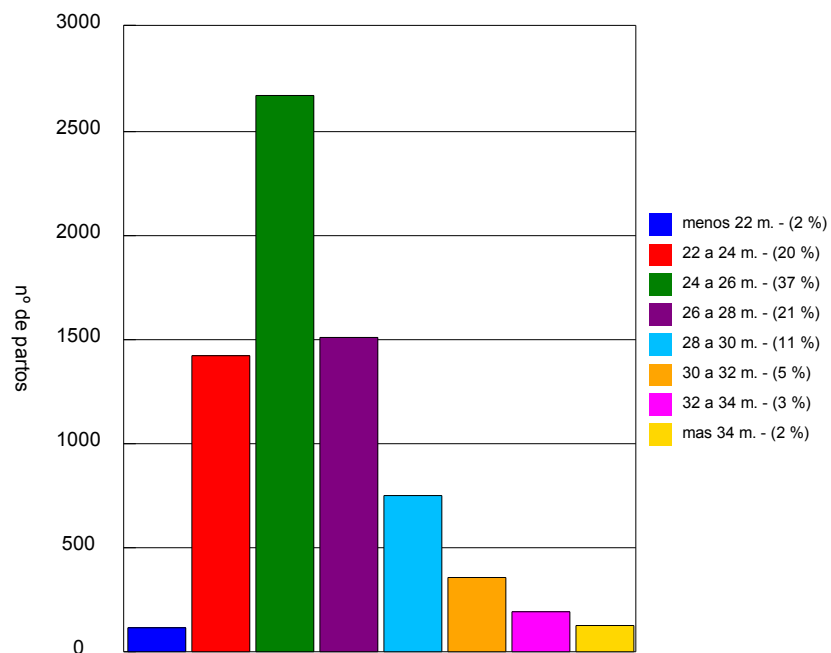
A.F.A. - Asociación Frisona Andaluza



- Animales con RCS (x 1.000) entre 4 y 100
- Animales con RCS (x 1.000) entre 100 y 200
- Animales con RCS (x 1.000) entre 200 y 300
- Animales con RCS (x 1.000) entre 300 y 400
- Animales con RCS (x 1.000) entre 400 y 600
- Animales con RCS (x 1.000) entre 600 y 800
- Animales con RCS (x 1.000) mayor de 800

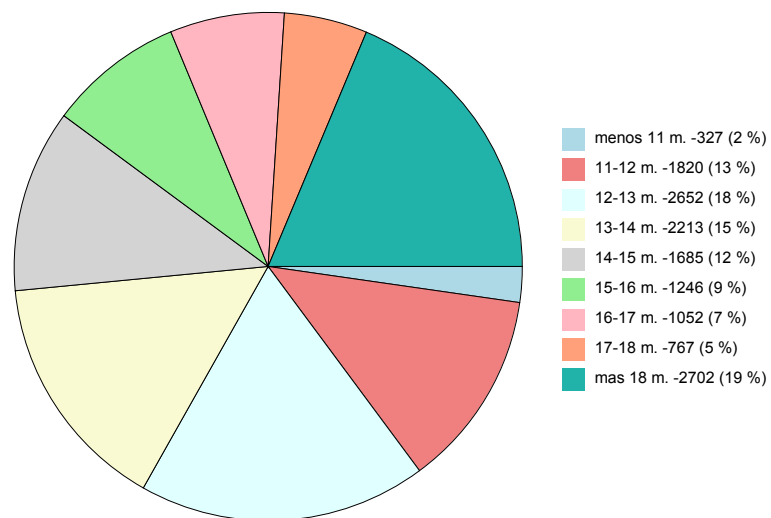
Asociación Frisona Andaluza

edad a primer parto



Edad media a primer parto : 25,6 meses

intervalo entre partos



Intervalo medio entre partos : 14,6 meses

sobre partos registrados en 2018

Calificación Morfológica 2018

COMIENZO: 11.09.18

FINAL: 26.11.18

HEMBRAS	EX >= 90	MB 85 - 89	BB 80 - 84	B 75 - 79	R 70 - 74	IN < 70	TOTAL	%
Almería	-	2	29	39	2	-	72	0,99
Cádiz	-	46	650	400	28	-	1.124	15,49
Córdoba	29	393	1780	1088	82	3	3.375	46,51
Granada	13	114	750	569	32	-	1.478	20,37
Huelva	-	-	-	-	-	-	0	0,00
Jaén	-	-	-	-	-	-	0	0,00
Málaga	-	4	94	72	5	-	175	2,41
Sevilla	1	74	511	412	35	-	1.033	14,23
SUBTOTAL	43	633	3.814	2.580	184	3	7.257	
%	0,59	8,72	52,56	35,55	2,54	0,04		

MACHOS	EX >= 90	MB 85 - 89	BB 80 - 84	B 75 - 79	R 70 - 74	IN < 70	TOTAL	%
Almería	-	-	-	-	-	-	0	0,00
Cádiz	-	1	-	-	-	-	1	3,70
Córdoba	-	7	7	5	1	-	20	74,07
Granada	-	-	-	-	-	-	0	0,00
Huelva	-	-	-	-	-	-	0	0,00
Jaén	-	-	-	-	-	-	0	0,00
Málaga	-	-	1	-	-	-	1	3,70
Sevilla	3	2	-	-	-	-	5	18,52
SUBTOTAL	3	10	8	5	1	0	27	
%	11,11	37,04	29,63	18,52	3,70	0,00		

	EX	MB	BB	B	R	IN	TOTAL
TOTAL	46	643	3.822	2.585	185	3	7.284

Calificación Morfológica 2018

LISTADOS DE ANIMALES EXCELENTES Y SU PRODUCCIÓN VITALICIA

GRANJA COLLAR	NOMBRE			NP	LECHE ESTRUCT.	% GR CAR_LECH	% PR GRUPA	Kg./DIA N° CAL/N° EX
	CALIFIC.	PATAS	UBRE					
A140090 288	ATALAYUELA KAMPMAN REINALDA			4	69.137	4,13 %	3,56 %	39,7
	EX - 92	90	93	91		93	91	3/2
A140039 220	VALBUENA DEMPSEY 48 EVA			3	44.164	4,51 %	3,98 %	35,8
	EX - 92	89	93	93		93	84	3/1
A140036 26	CIGUÑUELA GOLDWYN PERUANA			8	117.198	3,49 %	3,35 %	38,6
	EX - 91	88	92	92		93	80	6/4
A140180 730	VALBUENA APPLAUSE GITANA			8	90.564	2,84 %	3,03 %	37,0
	EX - 91	94	90	91		90	88	6/4
A140179 256	EL_MORAL_I FLASHBACK DUDOSA			5	78.382	3,52 %	3,37 %	46,8
	EX - 91	88	91	92		93	83	5/3
A140090 1140	CRUCE DUPLEX ANICETA			4	67.543	3,93 %	3,46 %	42,1
	EX - 91	91	90	93		92	83	3/2
A140125 314	ATALAYUELA SPIRTE GLORIA			5	55.218	3,20 %	3,38 %	39,2
	EX - 91	88	93	88		92	84	4/2
A140125 343	ATALAYUELA XACOBEO MILKA			4	59.346	2,78 %	3,28 %	45,5
	EX - 91	86	94	89		92	84	4/2
A140164 1316	H.TOBIAS BRADNICK MILI			4	44.356	3,69 %	3,38 %	36,4
	EX - 91	87	94	92		92	87	4/2
A140176 5	COPADA FEVER 5			4	47.128	4,36 %	3,62 %	37,1
	EX - 91	87	93	92		91	84	4/2
A140180 211	VISTAHERMOZA DEMPSEY GADE			4	50.525	2,93 %	3,41 %	35,1
	EX - 91	88	93	89		90	84	4/2
A140036 307	CIGUÑUELA DOORMAN YASMINA			3	29.500	4,06 %	3,39 %	34,4
	EX - 91	87	92	94		92	88	3/1
A180118 2051	FRONTI FILA MAYA-2051			4	59.249	3,35 %	3,25 %	42,0
	EX - 91	92	90	92		90	83	3/1
A410153 MACHO	CERCA SPUR EMPERADOR							
	EX - 91	92	0	90		90	88	2/1
A140119 205	LOPEZ LUNAR XACOBEO MIREYA			5	79.964	3,61 %	3,19 %	42,2
	EX - 90	86	90	92		92	92	4/2
A140125 274	ATALAYUELA KAMPMAN EVA			5	56.668	4,01 %	3,27 %	34,9
	EX - 90	87	90	93		90	87	5/2
A140176 14	COPADA ATWOOD 14			4	47.250	2,75 %	3,27 %	40,1
	EX - 90	87	90	91		92	80	4/2

LISTADOS DE ANIMALES EXCELENTES Y SU PRODUCCIÓN VITALICIA

GRANJA	NOMBRE			NP	LECHE	% GR	% PR	Kg./DIA
COLLAR	CALIFIC.	PATAS	UBRE	ESTRUCT.	CAR_LECH	GRUPA	N° CAL/N° EX	
A180061 453	JOMAI BAXTER STARTIT-453			7	74.899	3,34 %	2,92 %	36,7
	EX - 90	90	90	89		89	85	4/2
A180118 1959	FRONTI GABOR WILDMAN-1959			4	73.109	3,95 %	3,47 %	40,1
	EX - 90	90	88	95		91	93	3/2
A140022 3651	ROZUELAS BALTIMOR LIPEMIA			4	55.102	4,37 %	3,51 %	41,1
	EX - 90	92	88	89		91	84	4/1
A140034 269	BARRIO TEE OFF 88 PARRALA			4	48.373	3,59 %	3,36 %	36,2
	EX - 90	90	89	91		91	92	3/1
A140036 305	CIGÜÑUELA WINDBROOK PILAR			3	40.419	3,60 %	3,30 %	42,5
	EX - 90	88	90	91		89	83	3/1
A140036 152	CIGÜÑUELA DUPLEX 289 MADRILE			6	86.654	3,12 %	3,27 %	41,6
	EX - 90	92	88	91		92	93	4/1
A140122 2492	PINO-PALMERA DOORMAN 2492 ET			3	26.731	3,48 %	3,16 %	35,6
	EX - 90	88	90	90		92	86	2/1
A140140 297	VALPARAISO YORICK RESCOLDITA			3	34.109	3,97 %	3,32 %	37,3
	EX - 90	88	90	91		91	89	3/1
A140164 1360	H.TOBIAS LAVANGUARD KIRA			3	36.319	4,26 %	3,44 %	33,4
	EX - 90	87	91	91		90	92	2/1
A140164 1012	TOBIAS ROY CRIS			7	80.244	3,69 %	3,29 %	35,3
	EX - 90	87	90	93		90	85	4/1
A140164 1234	H.TOBIAS DUDE CARBONERA			5	49.470	3,66 %	3,42 %	32,5
	EX - 90	87	88	96		91	92	3/1
A140176 561	COPADA LAUTHORITY 561			4	70.456	3,72 %	3,54 %	42,6
	EX - 90	87	89	93		92	88	3/1
A140179 359	EL_MORAL_I GOLD CHIP GILGUER			3	25.362	3,87 %	3,50 %	33,6
	EX - 90	91	91	88		89	90	3/1
A140180 420	VISTAHERMOSA BRENDY TAMA			3	24.596	2,77 %	3,16 %	35,7
	EX - 90	87	91	89		92	83	3/1
A140180 329	VISTAHERMOSA EPIC KELIA			3	42.948	3,31 %	3,03 %	38,9
	EX - 90	88	90	91		90	84	3/1
A140184 428	CRUZ_DORADA GABOR ALBITA			6	75.429	3,51 %	3,40 %	43,0
	EX - 90	91	89	90		92	86	5/1
A180048 826	PAREJO ATWOOD DAMION-826			4	30.889	3,36 %	3,36 %	28,1
	EX - 90	88	92	91		89	84	3/1
A180061 718	IJOMA BAXTER ROLEX-718			3	44.080	3,43 %	2,95 %	39,0
	EX - 90	87	89	96		92	90	2/1

LISTADOS DE ANIMALES EXCELENTES Y SU PRODUCCIÓN VITALICIA

GRANJA	NOMBRE			NP	LECHE	% GR	% PR	Kg./DIA
COLLAR	CALIFIC.	PATAS	UBRE	ESTRUCT.	CAR_LECH	GRUPA	N° CAL/N° EX	
A180061 624	IJOMA SAILING TOPAZ-624			4	49.346	4,05 %	3,23 %	38,7
	EX - 90	87	90	91	92	89	3/1	
A180061 655	IJOMA SAILING WILDMAN-655			3	45.296	3,95 %	3,37 %	33,2
	EX - 90	86	90	93	92	81	3/1	
A180061 660	IJOMA SAILING DOLMAN-660			4	57.543	3,59 %	3,21 %	41,6
	EX - 90	87	90	94	91	84	4/1	
A180118 2291	FRONTI GERARD ALINO-2291			3	49.212	3,42 %	3,45 %	47,8
	EX - 90	88	92	88	89	83	3/1	
A180121 4380	REGIDOR LASER POTTER-4380			3	31.455	3,58 %	2,72 %	34,4
	EX - 90	87	90	93	93	79	2/1	
A180121 4256	REGIDOR TORREL HIDALGO-4256			3	37.405	4,08 %	3,23 %	36,4
	EX - 90	87	91	94	91	81	3/1	
A180121 3804	REGIDOR LAVANGUARD TOYST- 3			4	44.211	4,41 %	3,54 %	33,3
	EX - 90	90	87	94	91	87	3/1	
A180121 3113	REGIDOR GABOR DEGAS-3113			5	63.791	4,15 %	3,13 %	34,8
	EX - 90	87	89	93	93	84	3/1	
A410026 MACHO	BLANCA_PALOMA MOGUL FLAMEN							
	EX - 90	92	0	90	88	86	2/1	
A410108 1101	CERCA DOORMAN ISA			3	30.757	3,50 %	3,22 %	41,1
	EX - 90	87	90	94	88	83	1/1	
A410149 MACHO	CARF - MEDOC							
	EX - 90	92	0	88	90	88	1/1	

producción vitalicia calculada a 01/04/2019

Ranking lactaciones terminadas en 2018 por Kg. de leche normalizada

Todos los partos

	numero	f.naci	parto		dias	k.l.305	% gr	% pr	Kg/dia(LN)	ganad	Kg/dia(LR)	k.leche	padre
1	ESPH1103337443	17/11/10	3	23/10/15	934	21155	3,23	3,28	69,36	A110014	49,60	46327	GABOR
2	ESPH1103659898	04/07/12	4	15/07/17	466	19506	2,39	2,85	63,95	A110155	60,15	28030	MAYA
3	ESPH1404435267	19/12/11	4	05/05/17	470	18623	3,17	3,14	61,06	A140189	53,49	25140	- Reg. Aux. -
4	ESPH1104006344	03/10/14	2	18/11/17	304	18552	2,44	2,80	60,83	A110155	61,03	18552	HUNTER
5	ESPH1403661016	21/06/12	3	07/07/17	465	18441	3,23	3,00	60,46	A140119	51,30	23853	LIBRA
6	ESPH1403770885	06/03/13	3	12/07/17	315	18344	3,03	2,81	60,14	A140031	59,89	18866	AUTOPILOT
7	ESPH1403432447	23/01/11	4	09/12/16	676	18281	3,95	3,32	59,94	A140022	48,67	32902	DEANN
8	ESPH1403201720	30/12/09	5	26/11/16	527	18194	3,59	3,35	59,65	A140031	48,75	25690	XACOBEO
9	ESPH1403660623	18/01/12	4	15/09/17	424	18112	3,48	3,31	59,38	A140031	51,28	21744	ALTAIOTA
10	ESPH1803198353	23/08/09	5	22/12/16	495	18035	3,16	2,77	59,13	A180115	52,88	26178	BLITZ
11	ESPH1403904728	28/09/13	2	27/08/17	369	18018	3,45	3,38	59,08	A140184	54,16	19986	ATLANTIC
12	ESPH1103771170	20/12/10	5	20/11/17	397	17966	2,95	2,94	58,90	A110253	52,29	20758	
13	ESPH1403659353	27/09/11	3	04/11/16	467	17956	3,29	3,12	58,87	A140165	49,66	23190	LAZARITH
14	ESPH1403535925	07/08/11	4	24/10/16	568	17860	3,94	3,18	58,56	A140022	44,44	25242	FEVER
15	ESPH1403771523	26/11/12	2	01/09/16	560	17805	2,03	2,77	58,38	A140115	47,30	26487	AUTOPILOT
16	ESPH1403333226	23/04/10	5	01/10/17	410	17800	3,12	3,07	58,36	A140118	52,29	21440	SOCRATES
17	ESPH1803432059	23/12/10	4	17/04/17	311	17781	2,59	2,76	58,30	A180118	58,12	18074	GABOR
18	ESPH1403768899	20/01/13	3	11/01/18	334	17756	3,17	3,02	58,22	A140155	56,18	18764	PAROCAS
19	ESPH1403771041	15/03/13	3	12/07/17	478	17675	3,10	3,09	57,95	A140031	53,84	25734	AUTOPILOT
20	ESPH1403660629	20/02/12	4	27/08/17	360	17666	3,10	3,24	57,92	A140031	55,70	20052	RUSH
21	ESPH1404005035	30/08/14	2	02/11/17	333	17652	3,86	3,01	57,88	A140022	56,90	18949	AZURE
22	ESPH1403202924	02/02/10	4	04/11/16	678	17649	3,40	3,27	57,87	A140138	47,71	32348	LASSON
23	ESPH1803904330	26/07/13	3	17/11/17	320	17603	3,22	3,03	57,71	A180118	57,13	18281	GABOR
24	ESPH1403535450	10/09/11	3	28/05/16	891	17572	2,67	3,19	57,61	A140090	43,36	38635	ROY
25	ESPH1403432173	11/01/11	4	25/01/17	492	17570	3,10	3,01	57,61	A140119	51,51	25344	LARAMEE
26	ESPH4104118303	20/11/13	2	31/12/16	479	17563	3,11	3,00	57,58	A410149	47,87	22928	- Reg. Aux. -
27	ESPH1403905683	28/07/13	3	23/07/17	415	17538	3,04	3,13	57,50	A140031	49,78	20660	MAYFIELD
28	ESPH1403660622	07/01/12	5	14/10/17	412	17467	3,44	3,04	57,27	A140031	52,97	21823	RUSH
29	ESPH1403539994	09/03/12	2	05/01/16	742	17466	3,10	2,96	57,27	A140155	47,55	35284	BLITZ
30	ESPH1803433673	18/02/11	4	06/07/17	386	17431	3,14	2,99	57,15	A180118	56,83	21937	BAXTER

k.l.305	Kg. de leche producidos en los primeros 305 dias de lactación
Kg/dia(LN)	Media diaria de producción en lactación normalizada
ganad	Ganadría de lactación (ver listado de socios)
Kg/dia(LR)	Media diaria de producción en lactación real
k.leche	Producción de la lactación real (sin límite de controles)

Ranking lactaciones terminadas en 2018 por sólidos (grpr)

Todos los partos

	numero	f.naci	parto	dias	grpr	gr_N	% gr	pr_N	% pr	k.l.305	ganad	Kg/dia(LR)	k.leche	padre	
1	ESPH1103337443	17/11/10	3	23/10/15	934	622	618	3,23	624	3,28	21155	A110014	49,60	46327	GABOR
2	ESPH1403766265	21/10/12	3	29/09/17	441	611	694	4,31	569	3,54	16515	A140022	48,02	21177	GAMEDAY
3	ESPH1403660623	18/01/12	4	15/09/17	424	601	628	3,48	587	3,31	18112	A140031	51,28	21744	ALTAIOTA
4	ESPH2403643300	07/06/12	4	31/10/17	295	598	714	4,73	540	3,58	15087	A140103	51,14	15087	WINDBROOK
5	ESPH1403904859	15/08/13	2	30/03/17	487	598	697	4,13	549	3,36	16911	A140058	48,16	23456	EPIC
6	ESPH1403432449	25/01/11	4	20/09/16	799	596	733	4,33	528	3,45	16308	A140022	37,04	29591	DEANN
7	ESPH1403904204	20/08/13	2	18/10/17	420	592	691	4,42	542	3,50	16071	A140151	47,23	19837	YORICK
8	ESPH1403432447	23/01/11	4	09/12/16	676	589	677	3,95	545	3,32	18281	A140022	48,67	32902	DEANN
9	ESPH1404318919	12/04/14	2	21/09/17	367	588	576	3,35	594	3,47	17392	A140103	53,42	19604	
10	ESPH1404318917	22/03/14	2	24/08/17	331	583	611	3,77	569	3,51	16190	A140103	52,06	17232	
11	ESPH1403662615	07/09/12	3	18/12/16	536	583	535	3,70	607	3,82	16491	A140031	44,63	23919	AUTOPILOT
12	ESPH1804005606	23/05/14	2	30/08/17	386	583	632	3,65	558	3,24	17286	A140103	53,41	20618	EXACTER
13	ESPH1404225744	01/09/13	3	26/11/17	385	583	632	3,68	558	3,24	17347	A140103	54,28	20897	
14	ESPH1403201720	30/12/09	5	26/11/16	527	581	614	3,59	565	3,35	18194	A140031	48,75	25690	XACOBEO
15	ESPH1403904728	28/09/13	2	27/08/17	369	581	562	3,45	590	3,38	18018	A140184	54,16	19986	ATLANTIC
16	ESPH1403535925	07/08/11	4	24/10/16	568	580	681	3,94	530	3,18	17860	A140022	44,44	25242	FEVER
17	ESPH1403336423	21/08/10	4	14/11/17	387	578	664	4,14	535	3,32	16823	A140148	50,56	19566	DOLMAN
18	ESPH1403537389	28/10/11	3	01/07/17	543	577	642	4,08	544	3,54	16144	A140117	45,31	24601	WINNERS
19	ESPH2403643299	27/05/12	4	11/11/17	337	574	630	3,85	546	3,36	16348	A140103	52,17	17580	WINDBROOK
20	ESPH1404003313	17/08/13	2	15/05/17	405	574	607	3,57	558	3,31	17387	A140176	54,29	21987	MELBURNE
21	ESPH1404224606	10/07/12	3	07/06/17	331	573	623	3,69	548	3,26	16905	A140186	54,15	17922	- Reg. Aux. -
22	ESPH1404005035	30/08/14	2	02/11/17	333	573	656	3,86	531	3,01	17652	A140022	56,90	18949	AZURE
23	ESPH1404435275	09/02/12	3	04/05/17	471	568	716	4,25	494	3,14	15927	A140189	48,48	22834	- Reg. Aux. -
24	ESPH1403432428	08/01/11	4	30/10/16	502	568	661	4,12	522	3,31	16450	A140022	45,31	22748	
25	ESPH1403537909	16/12/11	4	09/08/17	419	567	614	4,10	544	3,70	15119	A140026	42,82	17941	GENOMICO
26	ESPH1803663053	08/09/12	3	23/11/16	664	567	621	3,84	540	3,55	16254	A180115	43,17	28668	
27	ESPH1104007534	13/07/12	3	15/12/16	475	567	567	3,79	567	3,71	15765	A110014	44,57	21170	
28	ESPH1403659384	30/03/12	4	04/11/17	340	567	655	4,63	523	3,69	14265	A140177	45,42	15442	- Reg. Aux. -
29	ESPH1403198966	18/09/09	7	03/10/17	409	567	617	3,44	542	3,11	17378	A140089	50,75	20756	MOSCOW
30	ZZZH0103704484	06/10/09	5	22/12/16	410	566	572	3,64	563	3,54	16510	A180119	48,42	19851	- Reg. Aux. -

grpr	Suma de Kg. de grasa + dos veces Kg. de proteína dividido entre 3
ganad	Ganadería de lactación (ver listado de socios)
Kg/dia(LR)	Media diaria de producción en lactación real
k.leche	Producción de la lactación real (sin límite de controles)

30 mejores animales por I.C.O. - Asociación Frisona Andaluza

Todos los partos

INDICES MOSTRADOS	
GENÓMICOS (G)	SI
GENÉTICOS (I)	SI
DE PEDIGRÍ (P)	SI
ESTIMADOS (E)	SI

	genealógico	np	INDICES GENÉTICOS DE PRODUCCIÓN					INDICES GENÉTICOS DE TIPO						i.rcs	i.long	I.C.O.	gana	collar
			kleche	% grasa	Kg.gr	% prot	Kg.pr	ICOP	i.capa	i.p.pies	i.ubre	i.g.tipo	ICOT					
1	ESPH1404660624		2029	-0,240	45	-0,030	62	1847	0,44	0,31	1,98	1,77	0,44	111	124	4353	G A140061	827
2	ESPH1404657580		1346	0,140	64	0,050	49	1408	-1,33	1,64	2,33	1,67	-1,33	117	128	4319	G A140192	741
3	ESPH1404548521		1752	0,030	66	0,000	56	1683	-0,04	0,74	2,06	1,41	-0,04	109	119	4156	G A140061	778
4	ESPH1404657432		931	0,150	49	0,020	32	954	-0,31	2,01	2,12	1,66	-0,31	117	137	4060	G A140089	781
5	ESPH1404660618		1798	-0,170	45	0,040	63	1767	0,81	-0,07	1,54	1,32	0,81	111	118	4059	G A140061	821
6	ESPH1103904499	3	2039	-0,200	50	-0,130	50	1682	0,66	0,02	2,26	1,88	0,66	119	112	4008	I A110253	278
7	ESPH4104661824		1501	0,060	60	0,010	49	1464	0,54	0,99	2,01	1,95	0,54	116	115	3968	P A410026	6157
8	ESPH1404660247		1436	0,070	59	0,020	48	1420	1,67	1,52	2,71	2,65	1,67	110	112	3962	P A140192	754
9	ESPH1404660353		1436	0,070	59	0,020	48	1420	1,67	1,52	2,71	2,65	1,67	110	112	3962	P A140061	805
10	ESPH1404657574		977	0,020	37	0,060	38	1040	-1,09	1,52	2,64	1,80	-1,09	110	129	3956	G A140192	735
11	ESPH1404658498		787	0,030	31	0,000	26	771	0,52	2,01	2,36	2,17	0,52	124	135	3951	G A140061	786
12	ESPH1404663663		968	0,160	51	0,150	47	1198	0,35	1,49	2,00	1,98	0,35	122	125	3943	G A140139	3658
13	ESPH1404660621		1341	-0,260	20	-0,040	39	1173	-0,28	-0,02	1,87	1,16	-0,28	130	127	3943	G A140061	824
14	ESPH1404663652		1154	0,030	45	-0,010	36	1098	-0,19	0,93	2,37	1,76	-0,19	108	129	3922	G A140036	539
15	ESPH1404547499		1472	-0,130	38	-0,050	42	1306	0,59	0,56	2,45	2,31	0,59	121	118	3905	G A140114	612
16	ESPH1404546997		1419	-0,160	33	-0,020	44	1304	0,46	0,09	1,93	1,48	0,46	112	122	3899	G A140031	1748
17	ESPH1404548769		2074	-0,070	66	-0,170	47	1681	0,65	1,50	1,39	1,79	0,65	99	113	3894	G A140058	1840
18	ESPH1404660059		1519	0,090	64	0,010	50	1494	-1,09	1,31	1,64	1,48	-1,09	103	117	3885	G A140181	5190
19	ESPH1404660619		1160	-0,330	6	0,020	40	1087	-0,37	0,37	2,48	1,53	-0,37	103	125	3885	G A140061	822
20	ESPH1104224786	2	1828	-0,170	46	-0,060	52	1617	0,08	1,33	1,79	1,47	0,08	108	108	3883	I A110082	1615
21	ESPH1404663529		1206	0,120	56	0,060	45	1275	1,01	1,56	1,92	1,32	1,01	112	116	3879	G A140177	646
22	ESPH1404545660		1223	-0,080	35	-0,030	36	1108	0,62	1,49	2,15	1,76	0,62	118	120	3868	G A140140	448
23	ESPH1404661841		1797	0,030	68	-0,070	50	1616	0,86	0,91	1,65	1,52	0,86	112	111	3866	P A140063	547
24	ESPH1404548507		823	0,080	38	0,020	29	844	0,25	1,24	2,79	2,39	0,25	123	130	3866	G A140061	764
25	ESPH1404663533		710	0,290	55	0,220	46	1084	1,05	1,92	2,78	2,70	1,05	106	117	3856	G A140177	650
26	ESPH1404660123		1656	-0,120	47	-0,040	48	1488	-0,34	1,02	1,75	1,36	-0,34	100	117	3853	P A140190	689
27	ESPH1804662289		1285	0,290	76	0,070	48	1390	1,37	1,42	2,22	2,29	1,37	108	114	3853	P A180011	2140
28	ESPH1104660966		1203	0,160	60	0,100	49	1341	0,59	1,78	2,46	2,17	0,59	99	118	3851	P A110014	130
29	ESPH1404660584		1466	0,180	73	0,010	48	1459	0,75	0,45	1,66	1,72	0,75	120	115	3841	G A140061	810
30	ESPH1804663448		1044	0,230	61	0,140	47	1248	0,49	1,59	1,75	1,63	0,49	114	118	3840	E A180118	2966

30 mejores animales por INDICE DE KG. DE LECHE

Todos los partos

INDICES MOSTRADOS	
GENÓMICOS (G)	SI
GENÉTICOS (I)	SI
DE PEDIGRÍ (P)	SI
ESTIMADOS (E)	SI

	genealógico	np	INDICES GENÉTICOS DE PRODUCCIÓN					INDICES GENÉTICOS DE TIPO					i.rcs	i.long	I.C.O.	gana	collar		
			kleche	% grasa	Kg.gr	% prot	Kg.pr	ICOP	i.capa	i.p.pies	i.ubre	i.g.tipo						ICOT	
1	ESPH1804005572	2	2131	-0,310	40	-0,180	47	1656	1,39	2,08	1,58	2,56	1,39	101	105	3757	I	A290023	1641
2	ESPH1404548769		2074	-0,070	66	-0,170	47	1681	0,65	1,50	1,39	1,79	0,65	99	113	3894	G	A140058	1840
3	ESPH4102980761	7	2070	-0,330	36	-0,360	25	1294	0,30	-0,06	0,37	1,05	0,30	92	94	2552	I	A410108	4160
4	ESPH1103904499	3	2039	-0,200	50	-0,130	50	1682	0,66	0,02	2,26	1,88	0,66	119	112	4008	I	A110253	278
5	ESPH1404660624		2029	-0,240	45	-0,030	62	1847	0,44	0,31	1,98	1,77	0,44	111	124	4353	G	A140061	827
6	ESPH1804005703	3	2025	-0,520	12	-0,290	32	1335	-0,61	0,29	0,63	0,73	-0,61	101	101	3045	I	A180121	4432
7	ESPH4104436441	1	1994	-0,090	62	-0,030	60	1835	1,09	-0,17	0,79	1,28	1,09	106	106	3653	P	A410026	5576
8	ESPH1404223802	2	1926	-0,070	61	-0,050	56	1746	-0,21	0,60	1,56	1,05	-0,21	108	105	3781	I	A140063	411
9	ESPH1804657901		1913	-0,250	42	-0,120	48	1585	1,13	0,35	1,72	1,30	1,13	106	112	3826	P	A180131	1766
10	ESPH1804005750	3	1903	-0,390	24	-0,220	36	1367	1,49	-0,41	1,97	1,43	1,49	99	102	3206	I	A180131	1525
11	ESPH1104222826	1	1902	-0,060	61	-0,080	52	1676	0,58	1,01	2,25	2,17	0,58	104	105	3763	I	A110260	4748
12	ESPH1404544264	1	1899	-0,410	21	-0,140	45	1494	1,42	0,09	0,67	1,44	1,42	115	113	3461	G	A140165	5939
13	ESPH1804119115	2	1895	-0,220	43	-0,090	51	1624	0,62	0,43	1,15	1,29	0,62	109	107	3708	I	A180121	4928
14	ESPH1104224781	2	1846	-0,260	37	-0,140	44	1488	1,19	1,17	2,16	2,35	1,19	106	107	3693	I	A110082	1609
15	ESPH1404437209	1	1842	-0,290	33	-0,200	37	1374	0,70	0,71	0,83	0,88	0,70	99	106	3176	G	A140061	733
16	ESPH1804437898	1	1839	-0,290	33	-0,180	39	1403	-0,45	0,49	1,56	1,71	-0,45	108	109	3326	G	A180118	2730
17	ESPH1104224786	2	1828	-0,170	46	-0,060	52	1617	0,08	1,33	1,79	1,47	0,08	108	108	3883	I	A110082	1615
18	ESPH1404116874	2	1827	-0,110	53	-0,130	44	1510	0,47	1,51	0,77	1,46	0,47	107	103	3446	I	A140175	633
19	ESPH1404436574		1822	-0,350	28	-0,170	39	1386	0,77	0,56	1,71	1,73	0,77	106	108	3454	P	A140116	777
20	ESPH1404433803	2	1817	-0,050	59	-0,030	55	1682	1,28	-0,17	0,46	1,13	1,28	116	107	3494	I	A140186	2138
21	ESPH1104225404	1	1814	0,010	66	-0,110	46	1559	0,94	0,88	0,83	1,36	0,94	91	97	3183	I	A110082	1638
22	ESPH1104548852		1802	-0,170	46	-0,090	48	1547	0,82	0,43	2,14	1,87	0,82	103	106	3687	P	A110082	1824
23	ESPH1404660618		1798	-0,170	45	0,040	63	1767	0,81	-0,07	1,54	1,32	0,81	111	118	4059	G	A140061	821
24	ESPH1404661841		1797	0,030	68	-0,070	50	1616	0,86	0,91	1,65	1,52	0,86	112	111	3866	P	A140063	547
25	ESPH1404665296		1792	-0,240	39	-0,060	51	1574	0,59	0,59	1,57	1,60	0,59	97	114	3646	E	A140068	1597
26	ESPH1804549109		1790	-0,170	46	-0,030	54	1631	0,13	0,02	1,30	1,04	0,13	113	114	3800	P	A180121	6342
27	ESPH1404656327		1779	-0,320	29	-0,120	44	1445	0,77	0,38	1,48	1,52	0,77	110	106	3540	P	A140068	1506
28	ESPH1404547650		1778	-0,030	60	-0,020	55	1668	0,24	0,01	1,50	1,26	0,24	105	116	3836	G	A140190	638
29	ESPH1104544028		1778	-0,330	28	-0,140	41	1398	0,25	0,51	1,62	1,26	0,25	99	101	3248	P	A140165	329
30	ESPH1404657196		1777	-0,090	54	0,010	58	1701	0,16	0,20	1,55	1,47	0,16	93	114	3743	G	A140061	788

30 mejores animales por INDICE COMPUESTO DE UBRE

Todos los partos

INDICES MOSTRADOS	
GENÓMICOS (G)	SI
GENÉTICOS (I)	SI
DE PEDIGRÍ (P)	SI
ESTIMADOS (E)	SI

	genealógico	np	INDICES GENÉTICOS DE PRODUCCIÓN					INDICES GENÉTICOS DE TIPO					i.rcs	i.long	I.C.O.	gana	collar		
			kleche	% grasa	Kg.gr	% prot	Kg.pr	ICOP	i.capa	i.p.pies	i.ubre	i.g.tipo						ICOT	
1	ESPH1404664719		353	0,070	19	0,010	13	376	2,13	2,02	3,99	3,65	2,13	99	116	3324	G	A140036	542
2	ESPH1404433663	1	-4	-0,180	-18	0,030	3	9	2,37	1,62	3,57	3,20	2,37	103	111	2704	G	A140036	445
3	ESPH1404663536		-155	0,180	11	0,100	5	32	1,35	0,60	3,56	2,57	1,35	115	121	2933	G	A140177	653
4	ESPH1404658375		433	0,260	41	0,090	23	600	1,57	2,15	3,54	3,48	1,57	122	118	3516	G	A140036	519
5	ESPH1404437231	1	1089	-0,140	24	-0,120	22	823	1,71	1,31	3,51	2,82	1,71	100	115	3424	G	A140089	723
6	ESPH1404436588	1	666	-0,220	1	0,000	22	605	1,05	1,58	3,42	2,76	1,05	116	117	3502	G	A140119	414
7	ESPH1404007554	3	126	-0,250	-20	-0,110	-6	-76	1,32	1,84	3,38	2,61	1,32	92	106	2355	G	A140036	336
8	ESPH1404546667		910	-0,050	27	-0,040	25	799	1,49	0,18	3,36	2,57	1,49	115	107	3211	G	A140153	333
9	ESPH1403909987	3	50	0,030	4	0,080	10	178	0,82	2,67	3,35	2,97	0,82	104	112	2919	I	A140180	406
10	ESPH1404548381		462	-0,070	9	-0,070	8	327	1,25	0,58	3,32	2,71	1,25	108	111	2868	G	A140036	498
11	ESPH1404435881		451	-0,180	-2	-0,140	1	197	1,00	0,46	3,26	2,63	1,00	114	118	2961	G	A140140	418
12	ESPH1404548772		1160	-0,270	13	-0,040	33	996	0,57	1,02	3,24	2,55	0,57	106	118	3693	G	A140153	339
13	ESPH1404658119		533	-0,090	10	-0,020	15	463	1,18	0,76	3,23	2,34	1,18	114	120	3351	G	A140118	628
14	ESPH1404437388	1	816	-0,160	13	-0,140	12	540	1,30	0,28	3,23	2,72	1,30	108	119	3158	G	A140058	1763
15	ESPH1404658038		227	0,310	37	0,150	21	477	1,61	1,72	3,21	2,90	1,61	109	119	3269	P	A140164	840
16	ESPH1404005132	2	407	-0,210	-7	-0,170	-4	95	1,41	1,90	3,21	2,77	1,41	96	110	2550	I	A140039	421
17	ESPH1404434816	1	774	-0,280	0	-0,130	12	498	1,93	1,31	3,20	2,99	1,93	100	109	2958	P	A140180	648
18	ESPH1404316852		77	0,250	27	0,130	15	307	0,04	1,30	3,18	2,25	0,04	114	119	3118	G	A140031	1621
19	ESPH1404661440		720	0,020	28	0,000	23	693	1,19	1,37	3,17	2,82	1,19	116	125	3659	P	A140034	638
20	ESPH1404658111		1019	-0,100	26	-0,050	28	887	1,56	-0,15	3,14	2,47	1,56	110	111	3336	G	A140118	620
21	ESPH1404665122		563	0,030	23	-0,040	14	485	1,36	1,69	3,14	2,94	1,36	101	112	3054	E	A140164	896
22	ESPH1404548291		427	-0,150	0	-0,060	8	295	1,29	1,71	3,12	2,94	1,29	115	115	3189	G	A140180	751
23	ESPH1404437509		106	0,150	18	0,050	9	212	1,99	0,90	3,12	2,90	1,99	107	108	2713	G	A140151	714
24	ESPH1404546069		919	-0,210	11	-0,150	14	609	1,03	1,07	3,11	2,50	1,03	114	120	3315	G	A140192	702
25	ESPH1404226245	2	880	0,200	52	-0,090	19	745	1,70	0,92	3,10	2,97	1,70	112	115	3285	G	A140164	569
26	ESPH1404544590	1	15	0,320	31	0,060	7	169	0,16	1,54	3,10	2,52	0,16	102	115	2863	G	A140039	702
27	ESPH1404663630		556	-0,060	14	0,010	19	539	1,01	1,59	3,08	2,24	1,01	128	128	3622	G	A140151	840
28	ESPH1404662964		345	0,510	63	0,250	36	799	1,61	1,00	3,07	2,64	1,61	106	115	3453	G	A140036	523
29	ESPH1404548775		734	-0,260	-1	-0,080	16	540	0,31	0,73	3,07	2,21	0,31	93	102	2752	G	A140153	342
30	ESPH1404665124		386	0,000	14	0,000	12	365	1,28	0,75	3,06	2,61	1,28	114	121	3178	E	A140164	899

30 mejores animales por INDICE DE PATAS Y PIES

Todos los partos

INDICES MOSTRADOS	
GENÓMICOS (G)	SI
GENÉTICOS (I)	SI
DE PEDIGRÍ (P)	SI
ESTIMADOS (E)	SI

	genealógico	np	INDICES GENÉTICOS DE PRODUCCIÓN						INDICES GENÉTICOS DE TIPO						i.rcs	i.long	I.C.O.	gana	collar
			kleche	% grasa	Kg.gr	% prot	Kg.pr	ICOP	i.capa	i.p.pies	i.ubre	i.g.tipo	ICOT						
1	ESPH1403770477	4	63	-0,040	-2	0,010	3	67	0,98	2,81	2,17	2,35	0,98	99	106	2484	I	A140164	1316
2	ESPH1403770476	4	0	-0,120	-12	0,010	1	-8	0,78	2,71	2,15	2,16	0,78	100	106	2404	I	A140164	1315
3	ESPH1404663258		494	0,510	69	0,120	28	752	1,12	2,69	1,41	1,62	1,12	104	114	3195	G	A140116	848
4	ESPH1403909987	3	50	0,030	4	0,080	10	178	0,82	2,67	3,35	2,97	0,82	104	112	2919	I	A140180	406
5	ESPH1404544837		550	0,190	38	0,070	24	657	0,82	2,57	2,26	2,24	0,82	96	112	3133	P	A140164	753
6	ESPH1404548532		487	-0,010	16	-0,120	4	291	1,06	2,56	2,81	2,66	1,06	109	120	3200	G	A140151	802
7	ESPH1404437519		500	0,250	43	0,020	18	556	1,04	2,53	1,77	1,84	1,04	101	105	2881	G	A140151	724
8	ESPH1404548407		371	0,040	17	0,010	13	379	0,24	2,47	1,14	1,31	0,24	113	111	2768	G	A140177	591
9	ESPH1404660419		652	0,290	52	0,070	28	785	1,18	2,44	2,38	2,58	1,18	98	109	3216	P	A140039	817
10	ESPH1804434583		404	-0,260	-10	-0,140	0	148	0,91	2,43	2,65	2,64	0,91	97	108	2550	P	A180048	971
11	ESPH1803769370	4	-141	-0,060	-11	0,020	-2	-109	1,93	2,41	2,51	3,07	1,93	97	104	2231	I	A180048	826
12	ESPH1404661863		44	0,150	16	-0,010	1	63	1,94	2,40	2,23	2,77	1,94	85	96	2118	G	A140164	876
13	ESPH1104544095		978	0,100	45	0,030	34	996	0,54	2,38	1,66	1,70	0,54	98	112	3454	P	A110144	5048
14	ESPH1404545410		912	0,020	35	0,050	35	965	-0,38	2,38	1,16	1,39	-0,38	93	117	3264	G	A140089	746
15	ESPH1804226482	1	471	0,300	46	0,040	19	565	1,21	2,38	2,18	2,31	1,21	96	108	3002	P	A180048	939
16	ESPH1404225059	2	1159	-0,100	31	-0,210	15	760	0,44	2,37	1,99	2,05	0,44	102	109	3075	I	A140036	378
17	ESPH1404658128		1416	-0,050	45	-0,110	34	1176	1,61	2,36	1,68	2,30	1,61	111	112	3702	G	A140118	631
18	ESPH1804007270	3	1336	-0,080	39	0,000	43	1267	-0,12	2,36	1,02	1,38	-0,12	102	103	3366	I	A180121	4535
19	ESPH1404549584		384	0,210	34	0,040	16	462	0,92	2,36	2,69	2,85	0,92	102	106	2978	P	A140119	441
20	ESPH1104117608	2	740	-0,040	22	-0,030	21	660	0,84	2,36	1,49	1,76	0,84	98	110	2875	I	A110082	1562
21	ESPH1403771381	4	314	-0,090	2	-0,110	0	133	1,27	2,35	0,55	0,89	1,27	98	100	2046	I	A140166	274
22	ESPH1404665568		-32	0,430	38	0,180	15	283	1,06	2,34	1,85	2,15	1,06	99	108	2608	E	A140090	8006
23	ESPH1403904131	3	281	0,100	20	-0,030	6	243	0,71	2,34	1,44	1,84	0,71	98	102	2276	I	A140036	283
24	ESPH1404436683		304	-0,140	-2	-0,100	0	121	0,50	2,31	2,48	2,38	0,50	102	112	2629	P	A140184	784
25	ESPH1803905144	3	118	-0,040	0	-0,130	-8	-71	1,10	2,30	1,91	2,35	1,10	97	100	2031	I	A180048	847
26	ESPH1403909597	3	-404	0,390	21	0,020	-11	-291	1,56	2,30	2,00	2,37	1,56	99	106	2030	I	A140034	342
27	ESPH1404663921		367	-0,010	12	0,000	12	353	1,16	2,29	2,80	2,80	1,16	98	104	2745	E	A140034	649
28	ESPH1404544099	1	66	0,350	36	0,060	8	215	0,69	2,29	1,37	1,84	0,69	97	124	2738	G	A140031	1656
29	ESPH1404006533	3	-63	0,140	11	-0,030	-4	-65	0,12	2,29	1,78	1,74	0,12	105	110	2367	I	A140179	359
30	ESPH1404657132		612	-0,090	13	0,030	23	620	-0,53	2,28	1,68	1,28	-0,53	113	119	3527	G	A140031	1766

30 mejores animales por INDICE DE RECUENTO CELULAR

Todos los partos

INDICES MOSTRADOS	
GENÓMICOS (G)	SI
GENÉTICOS (I)	SI
DE PEDIGRÍ (P)	SI
ESTIMADOS (E)	SI

	genealógico	np	INDICES GENÉTICOS DE PRODUCCIÓN					INDICES GENÉTICOS DE TIPO						i.rcs	i.long	I.C.O.	gana	collar	
			kleche	% grasa	Kg.gr	% prot	Kg.pr	ICOP	i.capa	i.p.pies	i.ubre	i.g.tipo	ICOT						
1	ESPH1404545364		-335	0,470	31	0,240	12	100	-0,37	1,89	2,33	1,68	-0,37	131	139	3588	G	A140165	5947
2	ESPH1404660621		1341	-0,260	20	-0,040	39	1173	-0,28	-0,02	1,87	1,16	-0,28	130	127	3943	G	A140061	824
3	ESPH1404663630		556	-0,060	14	0,010	19	539	1,01	1,59	3,08	2,24	1,01	128	128	3622	G	A140151	840
4	ESPH1404437315	1	341	0,210	33	-0,040	7	307	0,62	0,71	2,31	1,85	0,62	128	123	3164	G	A140189	1291
5	ESPH1404664798		314	-0,020	9	0,080	18	415	0,23	0,40	2,03	1,76	0,23	127	126	3276	G	A140120	821
6	ESPH1404656511		-90	0,390	33	0,110	8	145	1,70	0,83	1,42	1,57	1,70	127	122	2908	G	A140189	746
7	ESPH1103659904	3	1075	-0,270	10	-0,090	25	835	0,54	0,73	0,68	0,67	0,54	127	107	2866	I	A110227	3873
8	ESPH1404315326	1	-435	0,110	-6	0,190	4	-131	-0,46	-0,30	1,35	0,28	-0,46	127	125	2598	G	A140181	9643
9	ESPH1404549647		587	0,270	48	0,090	28	751	1,28	1,52	2,38	2,57	1,28	126	129	3715	G	A140189	737
10	ESPH1404319100	2	409	-0,290	-15	-0,010	12	319	0,86	0,20	2,72	1,71	0,86	126	127	3268	G	A140118	553
11	ESPH1804317260	1	552	-0,070	13	-0,150	3	297	0,06	1,54	1,72	1,45	0,06	126	128	3255	G	A180118	2594
12	ESPH1404435410	2	572	-0,110	9	0,080	27	656	-0,23	0,21	0,60	0,82	-0,23	126	121	3030	G	A140189	5804
13	ESPH4104546699		388	0,210	34	0,140	26	613	-1,29	-0,16	-0,16	-0,79	-1,29	126	122	2907	P	A410010	4689
14	ESPH1404437837		67	0,060	8	-0,090	-6	-47	0,31	0,87	1,95	1,18	0,31	126	124	2708	G	A140190	586
15	ESPH1404435443	1	298	0,140	24	-0,140	-4	108	0,71	1,49	1,68	1,52	0,71	126	113	2693	G	A140189	5467
16	ESPH1404435300	4	-83	0,130	9	0,000	-2	-47	-1,03	0,73	0,64	0,21	-1,03	126	124	2582	G	A140189	4685
17	ESPH1404545067		-925	0,730	29	0,270	-6	-416	1,07	1,72	1,63	1,56	1,07	126	116	2339	G	A140151	730
18	ESPH1103663451	5	-73	0,070	4	-0,060	-8	-142	0,89	0,42	1,18	1,05	0,89	126	112	2267	I	A110014	393
19	ESPH1404657509		136	0,030	7	0,070	12	249	0,03	0,90	2,66	1,71	0,03	125	137	3475	G	A140165	5966
20	ESPH1404663539		661	-0,240	-1	0,000	22	599	-0,07	0,13	2,34	1,45	-0,07	125	127	3269	G	A140177	656
21	ESPH1404317182	2	175	-0,010	5	0,130	19	365	0,13	0,40	1,78	1,15	0,13	125	126	3211	G	A140165	6164
22	ESPH1404437219	1	522	-0,140	4	-0,090	8	342	0,58	0,91	2,18	1,56	0,58	125	121	3028	G	A140089	711
23	ESPH1404114944	2	218	-0,070	1	-0,090	-1	77	-0,14	0,26	2,38	1,70	-0,14	125	125	2951	G	A140170	7640
24	ESPH1404437212	1	501	-0,080	10	-0,080	8	345	0,30	0,63	1,06	1,05	0,30	125	120	2779	G	A140089	702
25	ESPH1404658498		787	0,030	31	0,000	26	771	0,52	2,01	2,36	2,17	0,52	124	135	3951	G	A140061	786
26	ESPH1404546302		1303	0,100	58	-0,110	30	1095	1,03	1,10	1,04	1,45	1,03	124	120	3495	G	A140184	806
27	ESPH1404435422	2	458	0,180	34	0,110	26	641	1,67	1,62	2,47	2,76	1,67	124	117	3328	G	A140189	7882
28	ESPH1404660613		247	0,070	15	0,240	32	608	-0,66	0,61	0,82	0,17	-0,66	124	123	3090	G	A140061	815
29	ESPH1404658123		-2	0,310	29	0,110	11	218	0,93	1,66	1,77	2,03	0,93	124	125	2984	G	A140189	817
30	ESPH1404433633	1	12	-0,130	-12	0,040	5	57	-0,25	0,54	1,58	1,09	-0,25	124	124	2777	G	A140026	212

30 mejores animales por INDICE DE LONGEVIDAD

Todos los partos

INDICES MOSTRADOS	
GENÓMICOS (G)	SI
GENÉTICOS (I)	SI
DE PEDIGRÍ (P)	SI
ESTIMADOS (E)	SI

	genealógico	np	INDICES GENÉTICOS DE PRODUCCIÓN					INDICES GENÉTICOS DE TIPO					i.rcs	i.long	I.C.O.	gana	collar		
			kleche	% grasa	Kg.gr	% prot	Kg.pr	ICOP	i.capa	i.p.pies	i.ubre	i.g.tipo						ICOT	
1	ESPH1404545364		-335	0,470	31	0,240	12	100	-0,37	1,89	2,33	1,68	-0,37	131	139	3588	G	A140165	5947
2	ESPH1404657432		931	0,150	49	0,020	32	954	-0,31	2,01	2,12	1,66	-0,31	117	137	4060	G	A140089	781
3	ESPH1404657509		136	0,030	7	0,070	12	249	0,03	0,90	2,66	1,71	0,03	125	137	3475	G	A140165	5966
4	ESPH1404658498		787	0,030	31	0,000	26	771	0,52	2,01	2,36	2,17	0,52	124	135	3951	G	A140061	786
5	ESPH1404545507		-106	0,170	12	0,020	-1	-36	0,16	1,18	2,98	2,55	0,16	117	135	3051	G	A140179	488
6	ESPH1404660587		844	-0,230	6	0,090	37	912	-0,25	0,84	1,97	1,27	-0,25	122	133	3812	G	A140061	812
7	ESPH1404545361		-281	0,510	37	0,190	9	89	-0,28	1,30	1,94	1,51	-0,28	123	133	3182	G	A140165	5950
8	ESPH1404663615		-472	0,320	12	0,110	-5	-246	0,96	0,39	2,05	1,32	0,96	121	133	2603	G	A140031	1849
9	ESPH1404663518		-689	0,520	21	0,060	-16	-483	-0,45	-0,38	2,58	1,26	-0,45	122	133	2537	G	A140177	635
10	ESPH1404657512		701	-0,110	14	-0,080	15	539	0,15	1,28	2,22	1,47	0,15	115	132	3451	G	A140165	5969
11	ESPH1404663621		728	0,050	31	0,030	27	762	-0,01	0,52	1,80	1,14	-0,01	116	131	3541	G	A140031	1855
12	ESPH1404660614		1006	0,020	38	-0,190	12	666	0,00	0,58	2,53	1,71	0,00	114	131	3471	G	A140061	816
13	ESPH1404656423		478	-0,050	12	-0,090	7	324	-0,67	1,41	2,14	1,29	-0,67	121	131	3267	G	A410108	6779
14	ESPH1404548507		823	0,080	38	0,020	29	844	0,25	1,24	2,79	2,39	0,25	123	130	3866	G	A140061	764
15	ESPH1404663796		584	0,000	21	-0,030	16	519	0,19	0,83	2,37	1,91	0,19	114	130	3410	E	A140026	325
16	ESPH1404661596		312	0,110	22	0,170	26	559	-0,81	0,52	1,52	0,69	-0,81	114	130	3259	P	A410010	3832
17	ESPH1404661598		351	0,110	23	0,140	24	547	-0,86	0,69	1,19	0,57	-0,86	115	130	3194	P	A410010	3834
18	ESPH1404657513		119	0,190	22	0,060	10	240	-0,24	1,50	1,30	0,92	-0,24	107	130	2899	G	A140165	5970
19	ESPH1404657574		977	0,020	37	0,060	38	1040	-1,09	1,52	2,64	1,80	-1,09	110	129	3956	G	A140192	735
20	ESPH1404663652		1154	0,030	45	-0,010	36	1098	-0,19	0,93	2,37	1,76	-0,19	108	129	3922	G	A140036	539
21	ESPH1404549647		587	0,270	48	0,090	28	751	1,28	1,52	2,38	2,57	1,28	126	129	3715	G	A140189	737
22	ESPH1404659998		952	0,020	36	-0,120	18	729	0,85	0,87	2,81	2,24	0,85	117	129	3674	G	A140120	800
23	ESPH1404549623		750	-0,110	15	-0,020	22	666	1,28	1,08	2,76	2,31	1,28	119	129	3627	G	A140164	820
24	ESPH1404660433		414	0,140	28	0,030	16	463	0,46	1,44	2,99	2,46	0,46	114	129	3457	P	A140114	649
25	ESPH1404315018	1	715	-0,090	16	-0,010	22	654	-0,26	0,80	1,40	1,04	-0,26	114	129	3264	G	A140089	662
26	ESPH1404658500		275	0,280	37	0,090	18	452	-0,48	0,18	2,52	1,90	-0,48	111	129	3256	G	A140061	789
27	ESPH1404315782	1	429	-0,260	-11	-0,140	0	156	0,06	1,33	2,75	1,71	0,06	115	129	3124	G	A140026	184
28	ESPH1404664795		-99	0,360	30	0,080	5	91	1,38	1,35	2,42	2,59	1,38	120	129	3085	G	A140022	4834
29	ESPH1404660615		566	0,000	20	-0,030	15	495	0,06	0,15	0,73	0,93	0,06	114	129	2930	G	A140061	817
30	ESPH1404657580		1346	0,140	64	0,050	49	1408	-1,33	1,64	2,33	1,67	-1,33	117	128	4319	G	A140192	741



DIPLOMA de MERITOS

A.F.A. – EN PRIMERA LÍNEA – 2.018

CATEGORÍA : Media de PRODUCCIÓN POR ANIMAL (todos los controles)

A140089 – EL CARRIZAL

DOS TORRES (CÓRDOBA)

1.163 Controles realizados con 40,75 kilos de media



DIPLOMA de MERITOS

A.F.A. – EN PRIMERA LÍNEA – 2.018

CATEGORÍA : Mejor PRODUCCIÓN NORMALIZADA a 305 días - NOVILLAS 1º PARTO

CARRIZAL TORREL DANIA – 606

A140089 – EL CARRIZAL - DOS TORRES (CÓRDOBA)

16.049 kilos de leche en 305 días



DIPLOMA de MERITOS

A.F.A. – EN PRIMERA LÍNEA – 2.018

CATEGORÍA : Mejor PRODUCCIÓN NORMALIZADA a 305 días - VACAS MULTÍPARAS

PACHECAS GABOR BRIGEEN – 143

A110014 – GRANJA LAS PACHECAS – JEREZ (CÁDIZ)

3ºParto: 21.155 kilos de leche en 305 días



DIPLOMA de MERITOS

A.F.A. – EN PRIMERA LÍNEA – 2.018

CATEGORÍA : Mejor PRODUCCIÓN VITALICIA

LAGUNILLA FINITO 364

A140138 – LA LAGUNILLA – EL VISO (CÓRDOBA)

144.890 kilos de leche en 7 lactaciones (3.269 días)



DIPLOMA de MERITOS

A.F.A. – EN PRIMERA LÍNEA – 2.018

CATEGORÍA : PRODUCCIÓN NORMALIZADA POR GANADERÍA - Novillas 1º parto

A140031 – GUADARRAMILLA

POZOBLANCO (CÓRDOBA)

40 Lactaciones (305 días) -- media de 11.452 kilos de leche



DIPLOMA de MERITOS

A.F.A. – EN PRIMERA LÍNEA – 2.018

CATEGORÍA : PRODUCCIÓN NORMALIZADA POR GANADERÍA – Todas Lactaciones

A140031 – GUADARRAMILLA

POZOBLANCO (CÓRDOBA)

134 Lactaciones (305 días) -- media de 13.587 kilos de leche



DIPLOMA de MERITOS

A.F.A. – EN PRIMERA LÍNEA – 2.018

CATEGORÍA : Media de CALIFICACIÓN POR GANADERÍA - menos de 25 novillas/ronda

A140050 – LA ALEGRÍA

POZOBLANCO (CÓRDOBA)

14 Novillas Calificadas con 82,57 puntos de media



DIPLOMA de MERITOS

A.F.A. – EN PRIMERA LÍNEA – 2.018

CATEGORÍA : Media de CALIFICACIÓN POR GANADERÍA – 25 o más novillas/ronda

A140180 – VISTAHERMOSA

DOS TORRES (CÓRDOBA)

26 Novillas Calificadas con 82,96 puntos de media





DIPLOMA de MERITOS

A.F.A. – EN PRIMERA LÍNEA – 2.018



CATEGORÍA : Mejores INDICES GENÉTICOS por GANADERÍA - Menos de 75 reproductoras

A110135 – FINCA PINO PALMERA
NUEVA JARILLA – JEREZ (CÁDIZ)

ICO: 3.185 (todos los tipos de índices)



DIPLOMA de MERITOS

A.F.A. – EN PRIMERA LÍNEA – 2.018



CATEGORÍA : Mejores INDICES GENÉTICOS por GANADERÍA - 75 a 200 reproductoras

A140089 – EL CARRIZAL
DOS TORRES (CÓRDOBA)

ICO: 3.069 (todos los tipos de índices)



DIPLOMA de MERITOS

A.F.A. – EN PRIMERA LÍNEA – 2.018



CATEGORÍA : Mejores INDICES GENÉTICOS por GANADERÍA - Más de 200 reproductoras

A110082 – SAN JUAN DE PUERTO RICO
ROTA (CÁDIZ)

ICO: 3.187 (todos los tipos de índices)



DIPLOMA de MERITOS

A.F.A. – EN PRIMERA LÍNEA – 2.018



CATEGORÍA : Mejores INDICES GENÉTICOS POR ANIMAL - ICO

LA_PORTA JEDI VPS 827 ET
A140061 – LA PORTA – DOS TORRES (CÓRDOBA)

(G) ICO: 4.353 -- Kg.Leches: 2.029 – IGT: 1,77 -- LONGEVIDAD: 124



DIPLOMA de MERITOS

A.F.A. – EN PRIMERA LÍNEA – 2.018



CATEGORÍA : Mejores INDICES GENÉTICOS POR ANIMAL - Kilos de LECHE

JUNCARI TORREL BERRYHILL-1641
A290023 – HNOS VELASCO TORRECILLAS (MÁLAGA)

(I) Kg.Leches: 2.131 -- ICO: 3.757 -- IGT: 2,56 -- LONGEVIDAD: 105



DIPLOMA de MERITOS

A.F.A. – EN PRIMERA LÍNEA – 2.018



CATEGORÍA : Mejores INDICES GENÉTICOS POR ANIMAL - IGT

CIGUÑUELA JACOBY FATIMA – 519
A140036 – CIGUÑUELA – DOS TORRES (CÓRDOBA)

(G) IGT: 3,48 -- ICO: 3.516 -- Kg.Leches: 433 – LONGEVIDAD: 118



DIPLOMA de MERITOS

A.F.A. – EN PRIMERA LÍNEA – 2.018



CATEGORÍA : Mejores INDICES GENÉTICOS POR ANIMAL - Longevidad

LENTEJARES GOVERNOR 5947 ET
A140165 - LENTEJARES
HINOJOSA DEL DUQUE (CÓRDOBA)

(G) LONGEVIDAD: 139 -- ICO: 3.588 -- Kg.Leches: -335 -- IGT: 1,68



DIPLOMA de MERITOS

A.F.A. – EN PRIMERA LÍNEA – 2.018



CATEGORÍA : MEJOR CALIDAD DE LECHE (menor RCS ponderado)

A140187 - LA DEHESA
EL VISO (CÓRDOBA)

RCS Ponderado : 46 mil células/ml
36,7 kl/vaca al 3,85 de grasa y 3,46 de proteína